

IMPLANTAÇÃO E PLANTA DO TÉRREO

ÁREA CONSTRUÍDA: SEDE: 327,32m²/ANEXO: 508,61m²
NÍVEL: GERAL - ±-0,00



OBSERVAÇÕES:

As dimensões e metragem quadrada dos terrenos onde estão localizados os edifícios da AGEHUB correspondem aos descritos nas certidões de matrícula dos imóveis.

O levantamento arquitetônico das edificações foi realizado entre os dias 06 a 18 de janeiro de 2022, pela equipe da Gerência de projetos da AGEHUB.

Todos os áreas e quantitativos calculados referem-se aos valores exatos medidos no levantamento.

O levantamento da calçada corresponde ao dados fornecidos pela Gerência de Topografia da AGEHAB no dia 21 de janeiro de 2022.

APROVAÇÃO DE PROJETO:

Os projetos referentes ao Processo SEI Nº _____, encontram-se dentro das normas e exigências

DE AGUAS, TENDO SIDO ELABORADO POR PROFISSIONAIS HABILITADOS.

SECRETARIA EXECUTIVA DE PLANEJAMENTO E PROJETOS HABITACIONAIS	GERÊNCIA DE PROJETOS
---	----------------------



Agência Goiana de Habitação

RUA 18A, Nº 541, SETOR AEROPORTO, COLÔNIA-GO. CEP: 74.070-060 | (62) 3996-5000

LEVANTAMENTO

LEVANTAMENTO
LEGISLATIVO

ARQUITETONICO

ENDEREÇO: RUA 18A, Nº 541, SETOR AEROPORTO, GOIÂNIA-GO. CEP: 74.070-060

[illegible]

PROPRIETÁRIO:	
---------------	--

AGÊNCIA GOIANA DE HABITAÇÃO - AGEHAB

CNPJ: 01.274.240/0001-47

AUTOR DO PROJETO: _____

LUCAS GABRIEL CORREA VARGAS | CAD: A81023-1

ABSTRACT

ARQUITETURA

CONTEÚDO: **IMPLANTAÇÃO E PLANTA DO TÉRREO, SITUAÇÃO,**

QUADRO DE ÁREAS E QUADRO DE ESQUADRIAS.

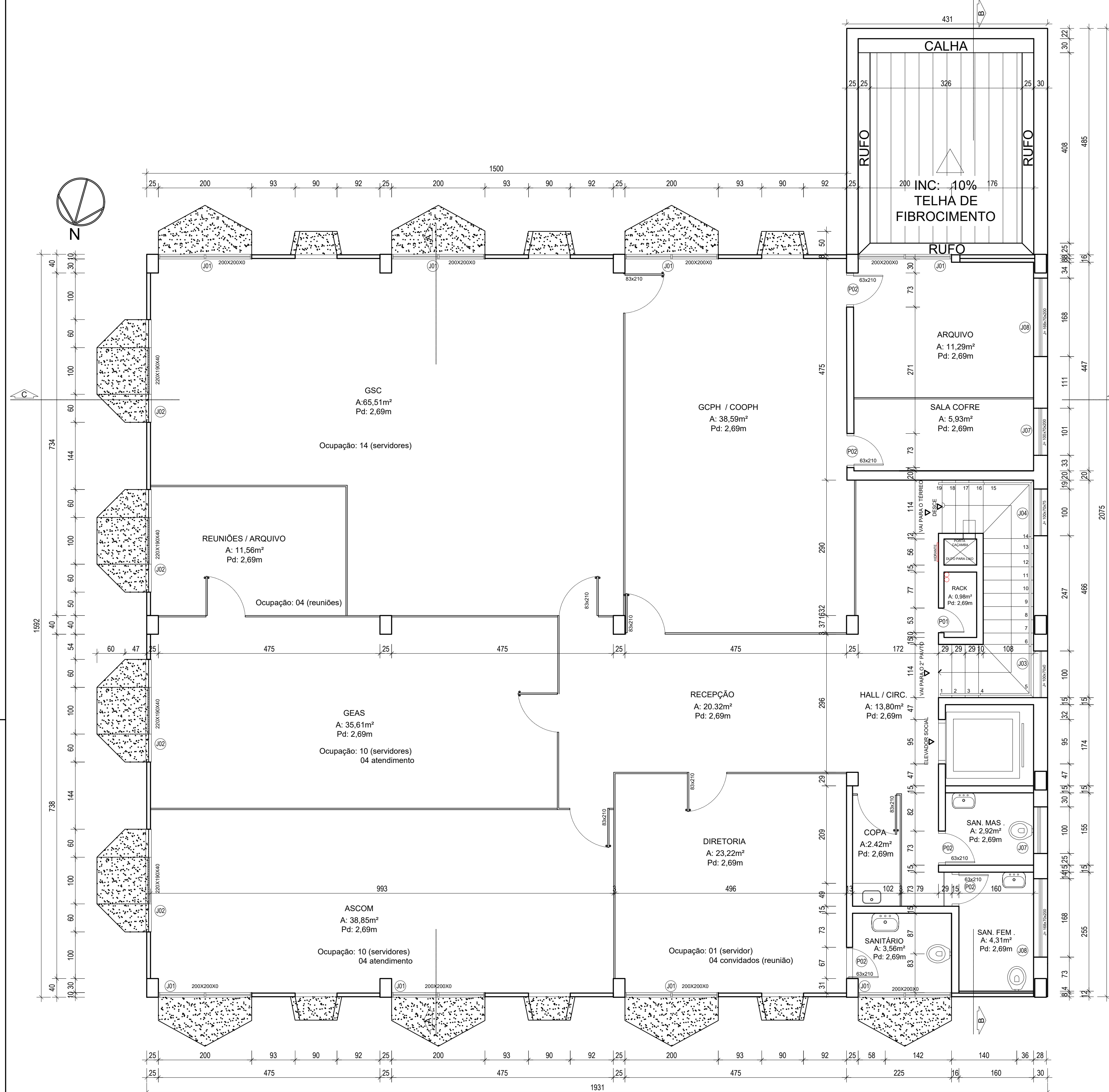
ÁREA DO TERRENO:	DESENHO:	ESCALA:	FOLHA:
------------------	----------	---------	--------

LOTE 19 A: 572,00m ² LOTE 20E A: 787,60 m ²	Lucas Vargas e Tayane Bonfim	1:50	01/2020
--	------------------------------	------	---------

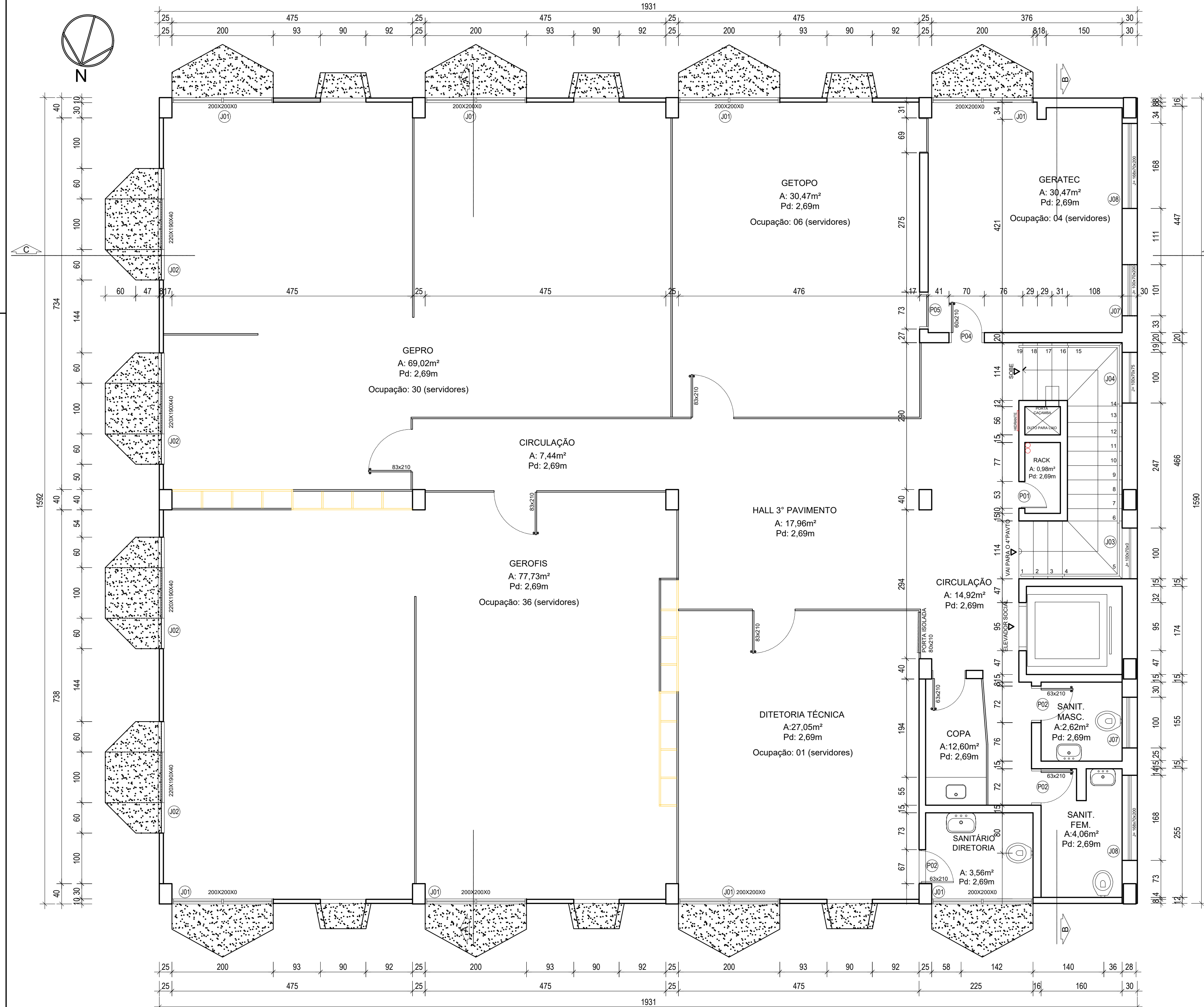
ÁREA CONSTRUÍDA TOTAL: 2.084,54 m² PROGRAMA: AUTOCAD - 2016 DATA: jan/2022 FORMATO: A0+

		(1182x314mm)	

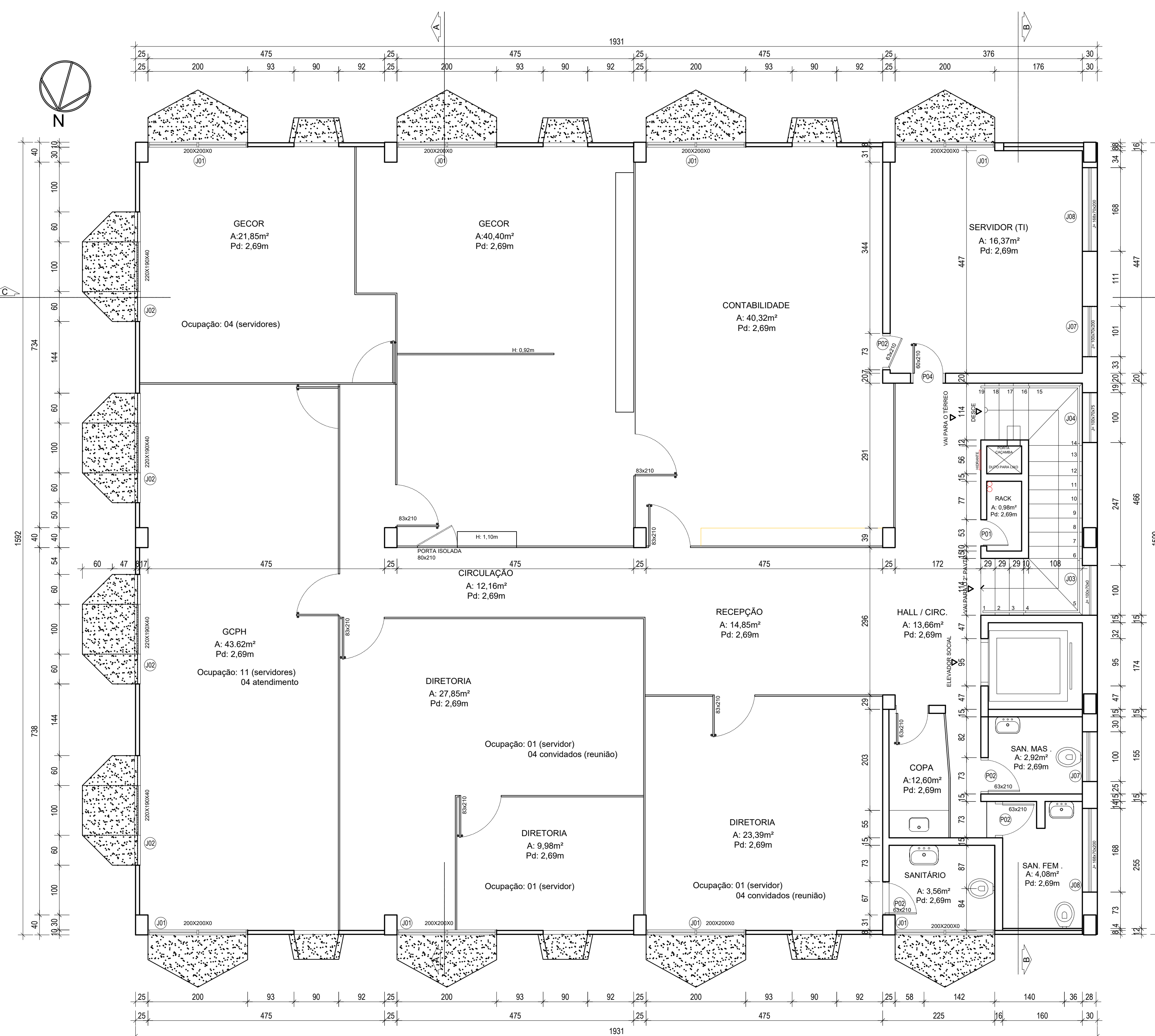
IMPORTANTE: ANTES DA EXECUÇÃO, VERIFICAR A COMPATIBILIDADE COM PROJETOS COMPLEMENTARES: EXECUTIVO, ESTRUTURAL, ELÉTRICO E HIDRÁULICO.



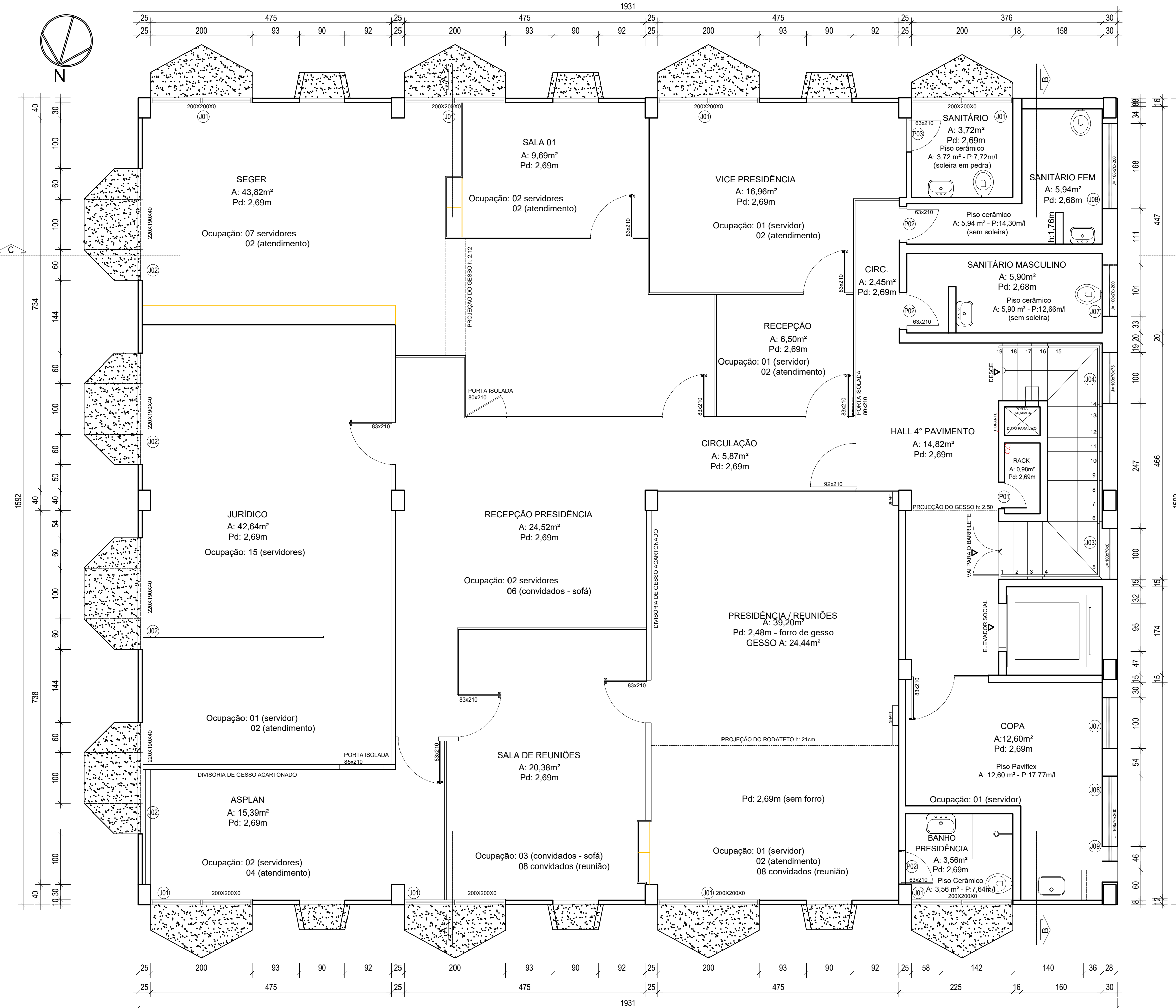
PLANTA DO 1º PAVIMENTO
ÁREA CONSTRUÍDA: 307,22m² - NÍVEL: +0.00



PLANTA DO 3º PAVIMENTO
ÁREA CONSTRUÍDA: 307,22m² - NÍVEL: +9.69



PLANTA DO 2º PAVIMENTO
ÁREA CONSTRUÍDA: 307,22m² - NÍVEL: +3.23



PLANTA DO 4º PAVIMENTO
ÁREA CONSTRUÍDA: 307,22m² - NÍVEL: +12.92

QUADRO DE ABERTURAS - SEDE

LEGENDA	LARGURA(m)	ALTURA(m)	PERÍMETRO(m)	QUANTIDADE	DESCRIÇÃO
J01	250	270	0	32	16 FOLHAS 8 MONDES, 4 FOLHAS BASCULANTE, METALICA E VERO
J02	220	170	40	16	04 FOLHAS 12 MONDES, 2 FOLHAS BASCULANTE, METALICA E VERO
J03	100	70	0	04	04 FOLHAS 12 MONDES, 2 FOLHAS BASCULANTE, METALICA E VERO
J04	100	70	75	04	04 FOLHAS 12 MONDES, 2 FOLHAS BASCULANTE, METALICA E VERO
J05	100	70	97	01	04 FOLHAS 12 MONDES, 2 FOLHAS BASCULANTE, METALICA E VERO
J06	100	70	125	01	04 FOLHAS 12 MONDES, 2 FOLHAS BASCULANTE, METALICA E VERO
J07	100	70	136	01	04 FOLHAS 12 MONDES, 2 FOLHAS BASCULANTE, METALICA E VERO
J08	180	70	200	08	04 FOLHAS 12 MONDES, 2 FOLHAS BASCULANTE, METALICA E VERO
J09	70	45	130	01	01 FOLHA 12 MONDES, 2 FOLHAS BASCULANTE, METALICA E VERO
J10	475	140	130	04	24 FOLHAS 8 MONDES, 16 FOLHAS BASCULANTE, METALICA E VERO
J11	370	140	130	02	16 FOLHAS 8 MONDES, 12 FOLHAS BASCULANTE, METALICA E VERO
J12	400	140	130	02	24 FOLHAS 8 MONDES, 16 FOLHAS BASCULANTE, METALICA E VERO
J13	320	140	130	02	16 FOLHAS 8 MONDES, 12 FOLHAS BASCULANTE, METALICA E VERO
J14	61	39	63	01	01 FOLHA 12 MONDES, 2 FOLHAS BASCULANTE, METALICA E VERO
J15	67	36	206	01	02 FOLHAS 12 MONDES, 2 FOLHAS BASCULANTE, METALICA E VERO
J16	120	100	100	02	04 FOLHAS 12 MONDES, 2 FOLHAS BASCULANTE, METALICA E VERO
J17	70	90	188	01	01 FOLHA 12 MONDES, 2 FOLHAS BASCULANTE, METALICA E VERO

QUADRO DE ABERTURAS - ANEXO

LEGENDA	LARGURA(m)	ALTURA(m)	PERÍMETRO(m)	QUANTIDADE	DESCRIÇÃO
J01	300	120	130	04	12 FOLHAS 8 MONDES, 8 FOLHAS BASCULANTE, METALICA E VERO
J02	120	150	160	07	08 FOLHAS 8 MONDES, 2 FOLHAS BASCULANTE, METALICA E VERO
J03	100	100	160	02	02 FOLHAS 8 MONDES, 2 FOLHAS BASCULANTE, METALICA E VERO
J04	80	60	160	01	02 FOLHAS 8 MONDES, 2 FOLHAS BASCULANTE, METALICA E VERO
J05	120	100	100	01	04 FOLHAS 8 MONDES, 2 FOLHAS BASCULANTE, METALICA E VERO
J06	470	175	257	01	04 FOLHAS 8 MONDES, 2 FOLHAS BASCULANTE, METALICA E VERO
J07	470	175	257	01	04 FOLHAS 8 MONDES, 2 FOLHAS BASCULANTE, METALICA E VERO
J08	345	175	257	01	04 FOLHAS 8 MONDES, 2 FOLHAS BASCULANTE, METALICA E VERO
J09	337	175	257	01	04 FOLHAS 8 MONDES, 2 FOLHAS BASCULANTE, METALICA E VERO
J10	250	100	110	03	04 FOLHAS 8 MONDES, 2 FOLHAS BASCULANTE, METALICA E VERO
J11	150	150	93	01	08 FOLHAS 8 MONDES, 2 FOLHAS BASCULANTE, METALICA E VERO

HISTÓRICO DE REVISÕES: RDO

REVISÃO	DATA	MOTIVAÇÃO	SOLICITANTE	CONTÉUDO	AUTOR
000	JAN/2022	Realização cadastros	SEPLAB	Levantamento Arquitetônico	Lucas Vargas CAU AB0225-1

Observações:
As dimensões e metragem quadrada dos terrenos onde estão localizados os edifícios da AGEHAB correspondem aos descritos nas certidões de matrícula dos imóveis.
O levantamento arquitetônico das edificações foi realizado entre os dias 06 a 16 de janeiro de 2022, pela equipe da Gerência de projetos da AGEHAB.
Todas as áreas e quantidades calculadas referem-se aos valores exatos medidos no levantamento.
O levantamento de campo corresponde a dados fornecidos pela Secretaria de Topografia da AGEHAB no dia 21 de janeiro de 2022.

APROVAÇÃO DE PROJETO:

Os projetos referentes ao Processo SEI nº _____ encontram-se dentro das normas e exigências da AGEHAB, tendo sido elaborado por profissionais habilitados.

SECRETARIA EXECUTIVA DE PLANEJAMENTO E PROJETOS
SECRETARIA DE PROJETOS



RUA 18A, Nº 541, SETOR AEROPORTO, GOIÂNIA-GO. CEP: 74.670-000 | (62) 3996-9000

LEVANTAMENTO ARQUITETÔNICO

ENDEREÇO: RUA 18A, Nº 541, SETOR AEROPORTO, GOIÂNIA-GO. CEP: 74.670-000

PROPRIETÁRIO: AGENCIA GOIANA DE HABITAÇÃO - AGEHAB
CNPJ: 01.274.240/0001-47

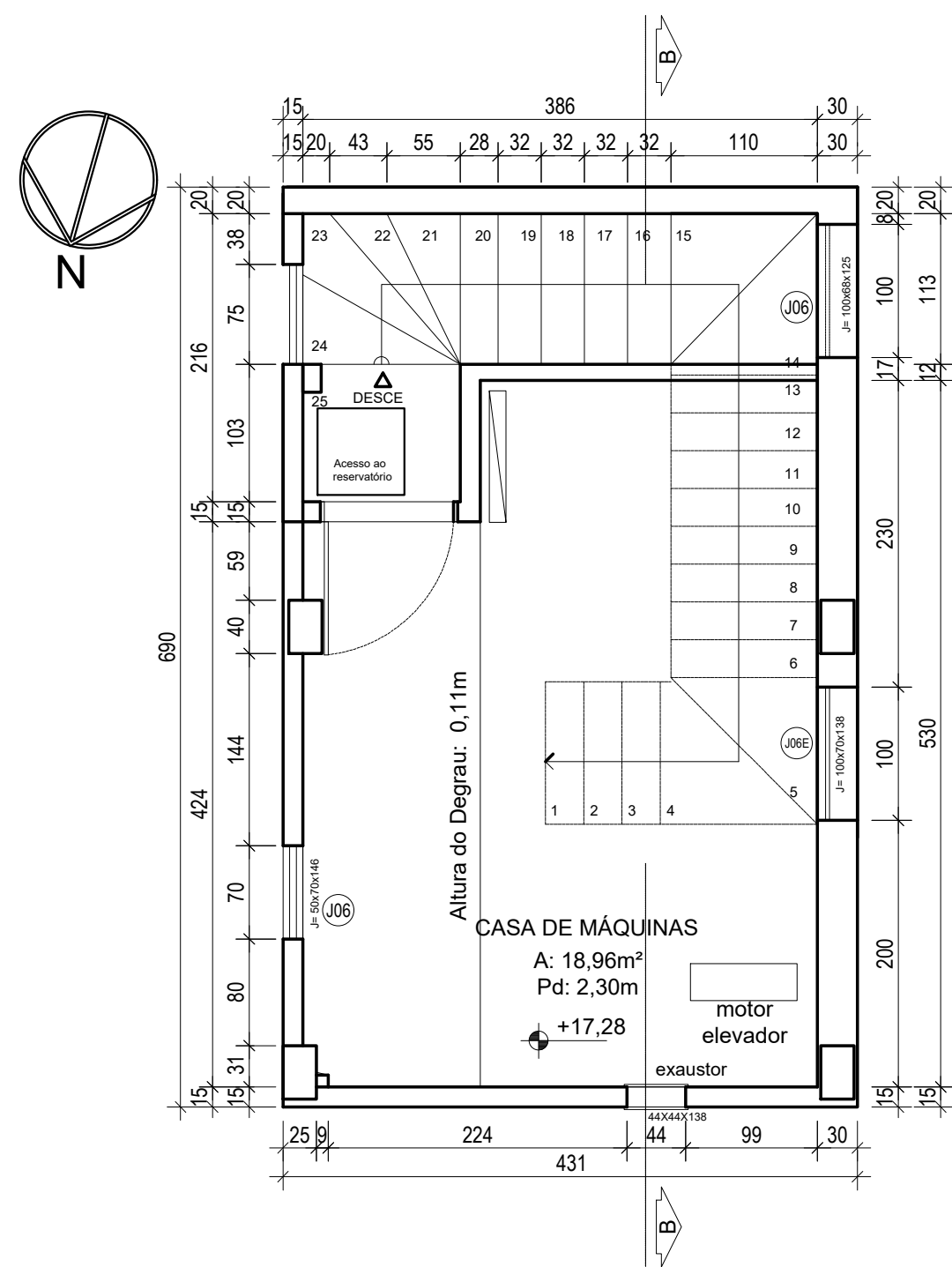
AUTOR DO PROJETO: LUCAS GABRIEL CORRÊA VARGAS | CAU: AB0225-1

ARQUITETURA

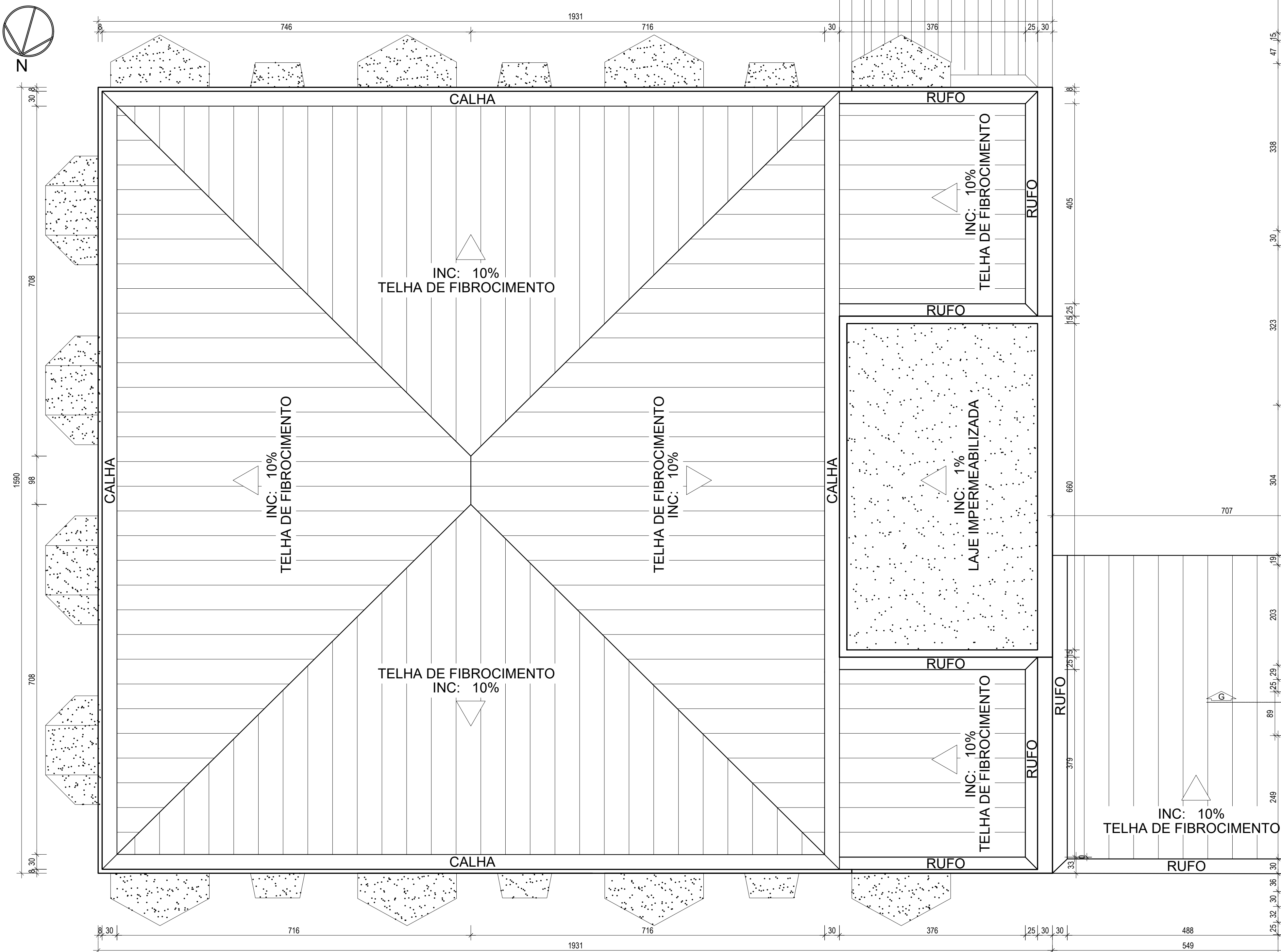
CONTEÚDO: PLANTA DO PRIMEIRO, SEGUNDO, TERCEIRO E QUARTO PAVIMENTOS
QUADRO DE ÁREAS E QUADRO DE ESQUADRIAS.

ÁREA DO TERRENO: LOTE 10 A: 972,00m² LOTE 20E A: 787,80 m²	DESENHO: Lucas Vargas e Tayane Borfim	ESCALA: 1:50	FOLHA: 02/06
ÁREA CONSTRUÍDA TOTAL: 2.094,54 m²	PROGAMA: AUTOCAD - 2016	DATA: 01/2022	FORMATO: A0 (1189x1681mm)

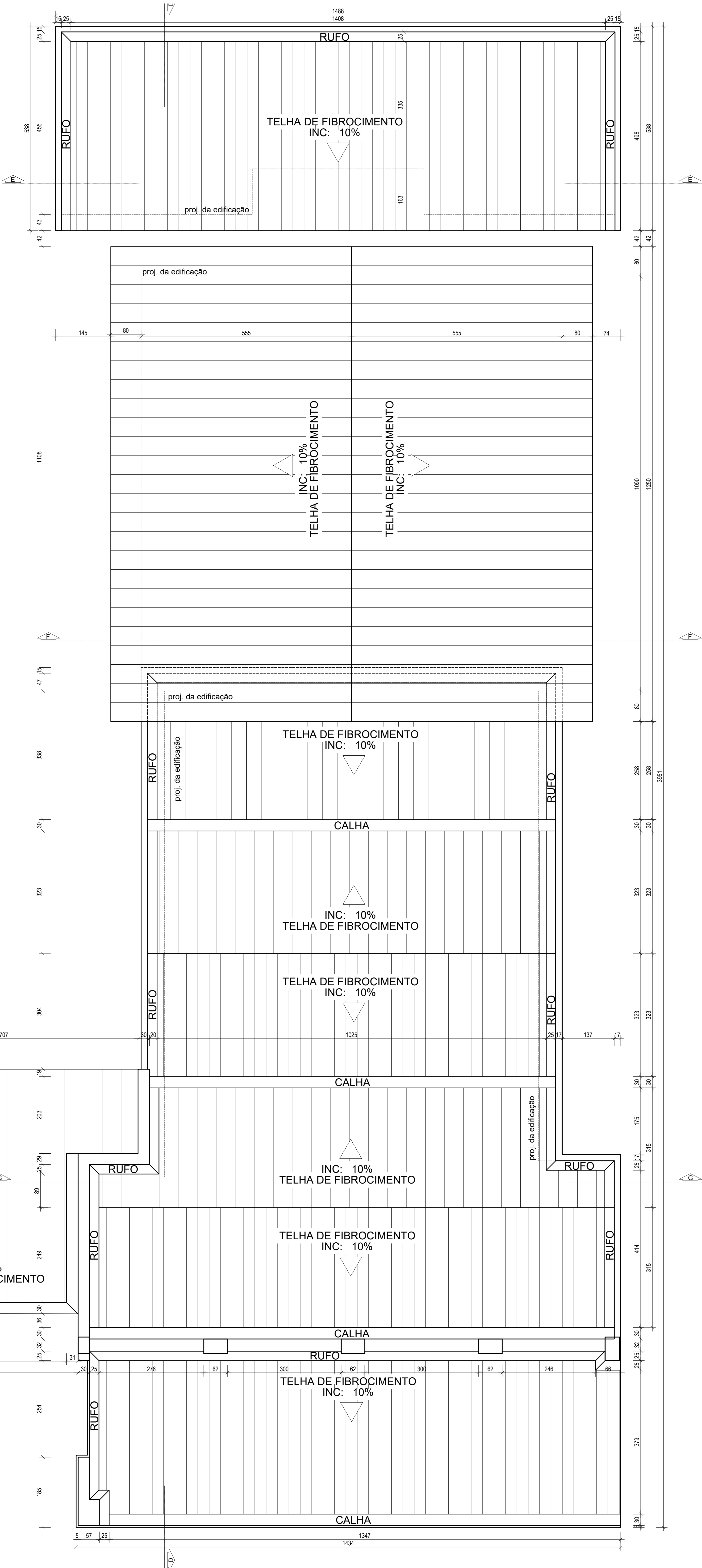
IMPORTANTE: ANTES DA EXECUÇÃO, VERIFICAR A COMPATIBILIDADE COM PROJETOS COMPLEMENTARES: EXECUTIVO, ESTRUTURAL, ELÉTRICO E HIDRÁULICO.



PLANTA CASA DE MÁQUINAS
ÁREA CONSTRUIDA: 29,73m² - NÍVEL: +17,28



COBERTURA



PLANTA DE COBERTURA - SEDE E ANEXO
ESC: 1:50

QUADRO DE ABERTURAS - SEDE

LEGENDA		JANELAS		QUANTIDADE		DESCRIÇÃO	
LEGENDA	(LARGURA) (ALTURA)	PIEITONAL (CM)	QUANTIDADE	DESCRIÇÃO			
J01	200 270	0	32	10 FOLHAS 8 MÓDULOS, 2 FOLHAS BASCULANTE, METALICA E VÍDRO			
J02	220 170	40	16	04 FOLHAS 2 MÓDULOS, 2 FOLHAS BASCULANTE, METALICA E VÍDRO			
J03	100 70	0	04	04 FOLHAS 2 MÓDULOS, 2 FOLHAS BASCULANTE, METALICA E VÍDRO			
J04	100 70	75	04	04 FOLHAS 2 MÓDULOS, 2 FOLHAS BASCULANTE, METALICA E VÍDRO			
J05	100 70	87	01	04 FOLHAS 2 MÓDULOS, 2 FOLHAS BASCULANTE, METALICA E VÍDRO			
J06	100 70	125	01	04 FOLHAS 2 MÓDULOS, 2 FOLHAS BASCULANTE, METALICA E VÍDRO			
J06	100 70	138	01	04 FOLHAS 2 MÓDULOS, 2 FOLHAS BASCULANTE, METALICA E VÍDRO			
J07	100 70	200	08	04 FOLHAS 2 MÓDULOS, 2 FOLHAS BASCULANTE, METALICA E VÍDRO			
J08	100 70	200	08	04 FOLHAS 2 MÓDULOS, 2 FOLHAS BASCULANTE, METALICA E VÍDRO			
J09	70 45	130	01	01 FOLHA 2 FOLHAS METALICA E VÍDRO			
J10	475 140	130	04	04 FOLHAS 8 MÓDULOS, 16 FOLHAS BASCULANTE, METALICA E VÍDRO			
J11	370 140	130	02	16 FOLHAS 8 MÓDULOS, 16 FOLHAS BASCULANTE, METALICA E VÍDRO			
J12	400 140	130	02	21 FOLHAS 17 MÓDULOS, 14 FOLHAS BASCULANTE, METALICA E VÍDRO			
J12B	200 140	130	02	16 FOLHAS 8 MÓDULOS, 16 FOLHAS BASCULANTE, METALICA E VÍDRO			
J13	61 39	63	01	01 FOLHA 1 FOLHA VENEZUELANA METALICA			
J14	67 36	208	01	02 FOLHAS 1 MÓDULO, 1 FOLHA BASCULANTE, VENEZUELANA, METALICA E VÍDRO			
J15	120 100	108	02	04 FOLHAS 2 MÓDULOS, 2 FOLHAS DE CORRER, METALICA E VÍDRO			
J16	75 50	188	01	01 FOLHA 1 FOLHA VÍDRO EM VÍDRO			

LEGENDA		JANELAS		QUANTIDADE		DESCRIÇÃO	
LEGENDA	(LARGURA) (ALTURA)	PIEITONAL (CM)	QUANTIDADE	DESCRIÇÃO			
P01	63 210	--	05	1 FOLHA DE ABRIR, VENEZUELANA METALICA			
P02	63 210	--	17	1 FOLHA DE ABRIR, PORTA DE MADEIRA PINTADA			
P03	63 210	--	01	1 FOLHA DE ABRIR, PORTA DE MADEIRA PINTADA			
P04	60 210	--	02	1 FOLHA DE ABRIR, PORTA DE MADEIRA PINTADA			
P05	60 210	--	02	1 FOLHA DE ABRIR, PORTA DE MADEIRA DO TIPO HOLANDESA			
P06	74 210	--	03	1 FOLHA DE ABRIR, PORTA DE MADEIRA PINTADA			
P07	74 180	--	04	1 FOLHA DE ABRIR, CHAPA METALICA COM VÍDRO DE VÍDRO E GRANDE			
P08	260 180	--	01	2 FOLHAS DE ABRIR, PORTA DE GRANDE ESTACADO (ABRIR E VÍDRO)			
P09	63 210	--	03	1 FOLHA DE ABRIR, PORTA DE GRANDE CALÇADA (ESTERNA)			
P10	180 210	--	01	2 FOLHAS DE ABRIR, 1 MÓDULO, 1 FOLHA CHAPA METALICA E VÍDRO			
P11	180 210	--	01	2 FOLHAS DE ABRIR, CHAPA METALICA E VÍDRO			
P12	85 210	--	01	2 FOLHAS DE ABRIR, CHAPA METALICA E VÍDRO (SOLUÇÃO - PROTOCOLO)			
P13	368 282	--	01	1 FOLHA DE CORRER, PORTA DE CHAPA METALICA			
P14	80 282	--	01	1 FOLHA DE ABRIR, PORTA DE CHAPA METALICA			

QUADRO DE ABERTURAS - ANEXO

LEGENDA		JANELAS		QUANTIDADE		DESCRIÇÃO	
LEGENDA	(LARGURA) (ALTURA)	PIEITONAL (CM)	QUANTIDADE	DESCRIÇÃO			
J01	300 120	130	04	12 FOLHAS 8 MÓDULOS, 2 FOLHAS BASCULANTE, METALICA E VÍDRO			
J02	120 150	150	07	08 FOLHAS 8 MÓDULOS, 2 FOLHAS BASCULANTE, METALICA E VÍDRO			
J03	100 100	100	02	04 FOLHAS 2 MÓDULOS, 2 FOLHAS BASCULANTE, METALICA E VÍDRO			
J04	80 60	160	01	02 FOLHAS 2 MÓDULOS, 2 FOLHAS BASCULANTE, METALICA E VÍDRO			
J05	120 100	100	01	04 FOLHAS 2 MÓDULOS, 2 FOLHAS BASCULANTE, METALICA E VÍDRO			
J06	470 175	257	01	04 FOLHAS 2 MÓDULOS, 2 FOLHAS BASCULANTE, METALICA E VÍDRO			
J07	470 175	257	01	04 FOLHAS 2 MÓDULOS, 2 FOLHAS BASCULANTE, METALICA E VÍDRO			
J08	345 175	257	01	04 FOLHAS 2 MÓDULOS, 2 FOLHAS BASCULANTE, METALICA E VÍDRO			
J09	337 175	257	01	04 FOLHAS 2 MÓDULOS, 2 FOLHAS BASCULANTE, METALICA E VÍDRO			
J10	200 100	110	03	04 FOLHAS 2 MÓDULOS, 2 FOLHAS BASCULANTE, METALICA E VÍDRO			
J11	150 150	95	01	08 FOLHAS 8 MÓDULOS, 2 FOLHAS CORRER, METALICA E VÍDRO			

LEGENDA		JANELAS		QUANTIDADE		DESCRIÇÃO	
LEGENDA	(LARGURA) (ALTURA)	PIEITONAL (CM)	QUANTIDADE	DESCRIÇÃO			
P01	258 230	--	01	1 FOLHA DE ABRIR, GRANDE METALICO			
P02	200 240	--	02	1 FOLHA BASCULANTE, GRANUL METALICO (VERTICAL)			
P03	140 210	--	01	02 FOLHAS DE ABRIR DE CHAPA METALICA E VÍDRO			
P04	165 210	--	01	02 FOLHAS DE ABRIR DE CHAPA METALICA E VÍDRO			
P05	240 210	--	02	04 FOLHAS DE ABRIR 2 FOLHAS 2 MÓDULOS METALICA E VÍDRO			
P06	75 210	--	03	1 FOLHA DE ABRIR, PORTA DE MADEIRA PINTADA			
P07	80 210	--	03	1 FOLHA DE ABRIR, PORTA DE MADEIRA PINTADA			
P08	75 210	--	02	1 FOLHA DE ABRIR, PORTA DE CHAPA METALICA			
P09	90 210	--	02	1 FOLHA DE ABRIR, PORTA DE MADEIRA COM BARRA DE APOIO - PISO			
P10	60 210	--	01	1 FOLHA DE ABRIR, PORTA DE CHAPA METALICA			
P11	90 210	--	01	1 FOLHA DE ABRIR, PORTA DE CHAPA METALICA			
P12	85 210	--	01	2 FOLHAS DE ABRIR, CHAPA METALICA VÍDRO (SOLUÇÃO - PROTOCOLO)			
P13	368 282	--	01	1 FOLHA DE CORRER, PORTA DE CHAPA METALICA			
P14	80 282	--	01	1 FOLHA DE ABRIR, PORTA DE CHAPA METALICA			

HISTÓRICO DE REVISÕES: R00

QUADRO DE REVISÕES

REVISÃO	DATA	MOTIVAÇÃO	SOLICITANTE	CONTÉUDO	AUTOR
R00	JAN/2022	Atualização cadastral	SUPLENTE	Levantamento Arquitetônico	LUCAS VARGAS CAU AB1023-1

Observações:

As divisões e metragens quadradas dos terrenos onde estão localizados os edifícios da AGEHAB correspondem aos dados nas certidões de matrícula dos imóveis.
O levantamento arquitetônico das edificações foi realizado entre os dias 08 e 18 de janeiro de 2022, pela equipe da Gerência de projetos da AGEHAB.
Todas as áreas e quantidades calculadas referem-se aos valores medidos no levantamento.
O levantamento da carteira corresponde ao dados fornecidos pela Gerência de Topografia da AGEHAB no dia 27 de janeiro de 2022.

APROVAÇÃO DE PROJETO:

Os projetos referentes ao Processo SEI nº _____ encontram-se dentro das normas e exigências da AGEHAB, tendo sido elaborado por profissionais habilitados.

SECRETARIA EXECUTIVA DE PLANEJAMENTO E PROJETOS IMPLANTAÇÃO

GERÊNCIA DE PROJETOS



RUA 18A, Nº 541, SETOR AEROPORTO, GOIÂNIA-GO. CEP: 74.670-000 | (62) 3996-9000

LEVANTAMENTO ARQUITETÔNICO

ENDEREÇO: RUA 18A, Nº 541, SETOR AEROPORTO, GOIÂNIA-GO. CEP: 74.670-000

PROPRIETÁRIO: AGENCIA GOIANA DE HABITAÇÃO - AGEHAB
CNPJ: 01.274.240/0001-47

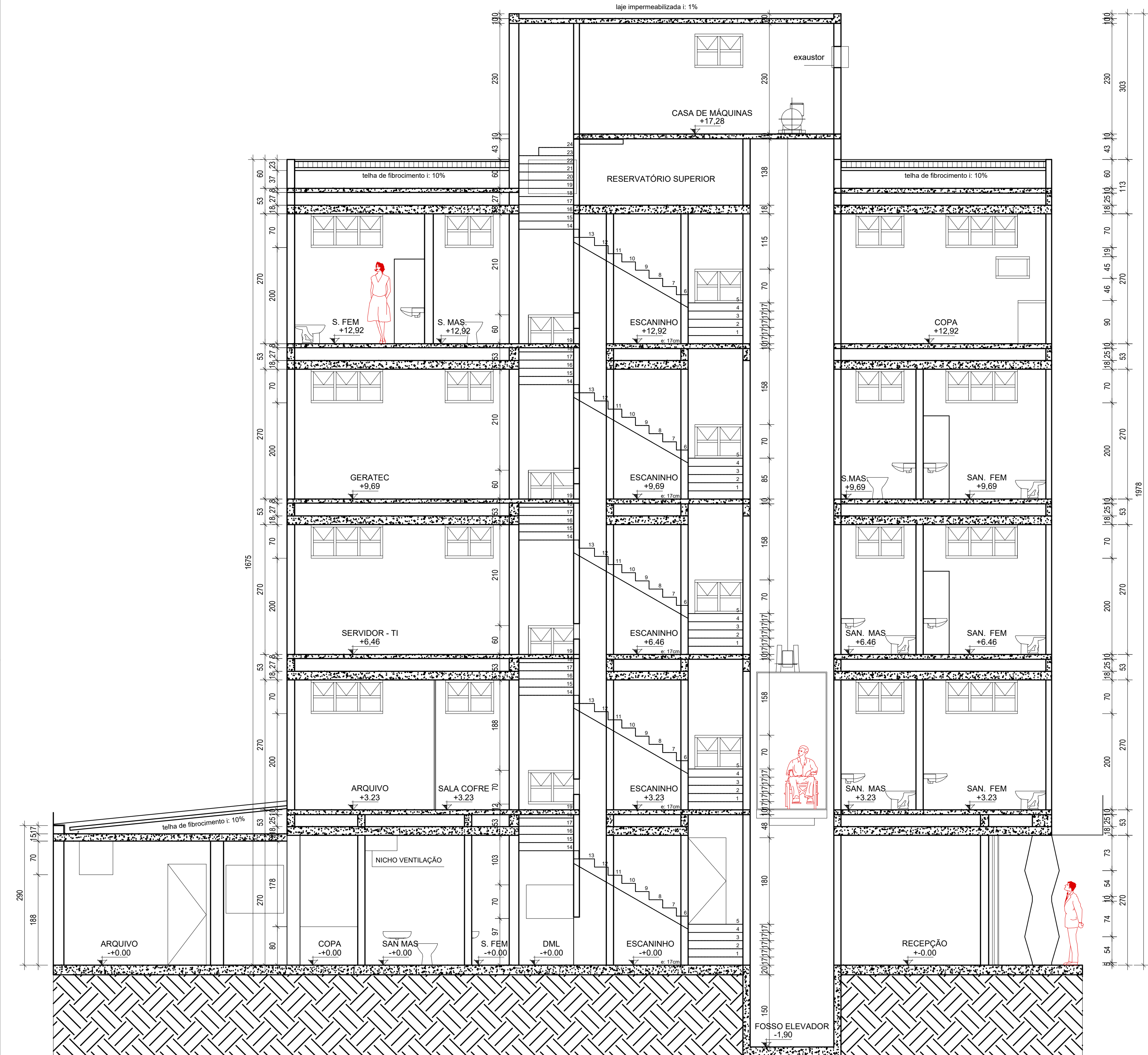
AUTOR DO PROJETO: LUCAS GABRIEL CORRÊA VARGAS | CAU: AB1023-1

ARQUITETURA

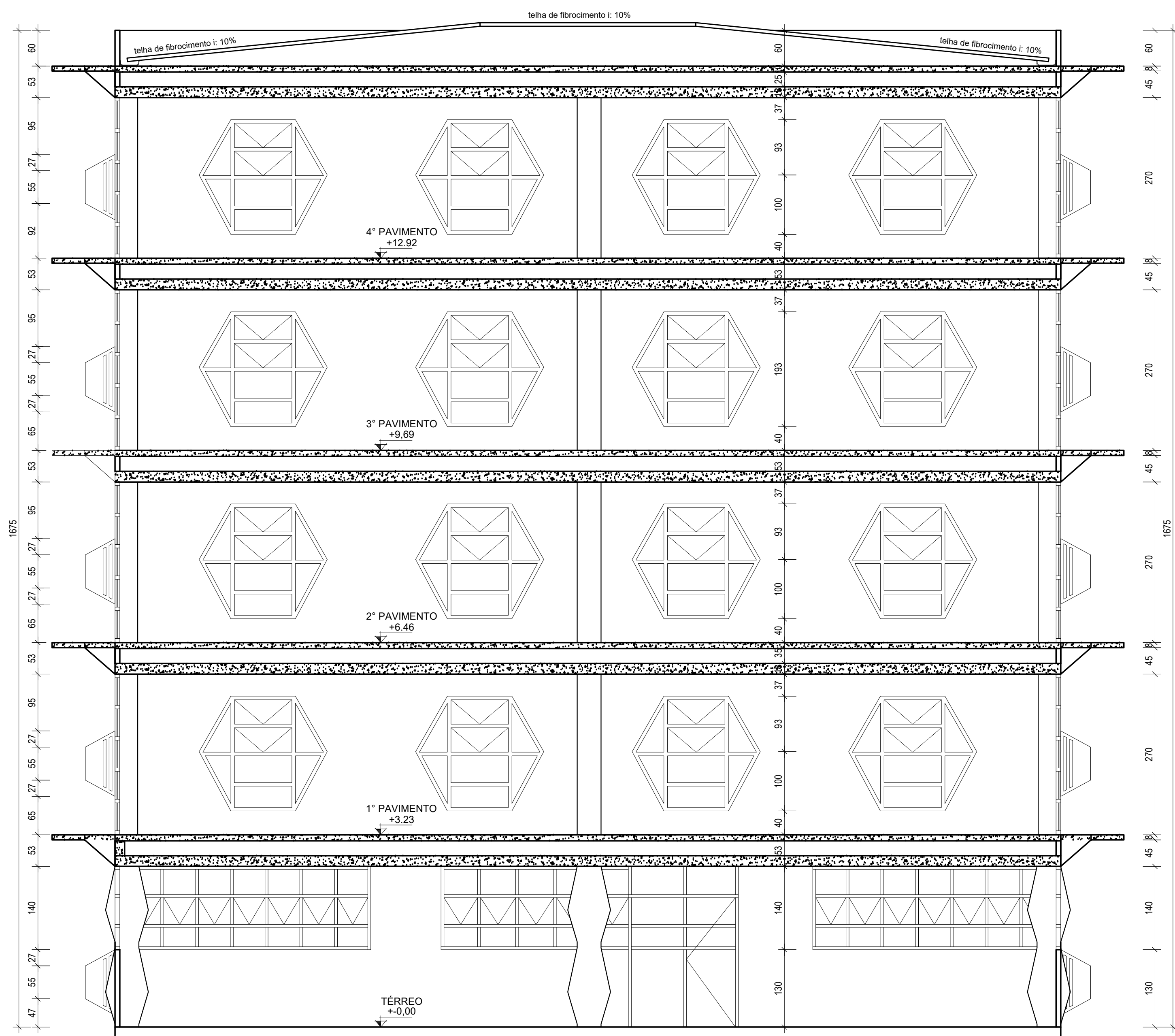
CONTEUDO: CASA DE MÁQUINAS, PLANTA DE COBERTURA - SEDE E ANEXO E QUADRO DE ESQUADRIAS

ÁREA DO TERRENO: LOTE 10 - A: 972,00m² LOTE 20E-A: 787,80 m²	DESENHO: Lucas Vargass e Tayane Borfim	ESCALA: 1:50	FOLHA: 03/06
ÁREA CONSTRUIDA TOTAL: 2.094,54 m²	PROGRAMA: AUTOCAD - 2016	DATA: JUN/2022	FORMATO: A0+ (1189x841mm)

IMPORTANTE: ANTES DA EXECUÇÃO, VERIFICAR A COMPATIBILIDADE COM PROJETOS COMPLEMENTARES: EXECUTIVO, ESTRUTURAL, ELÉTRICO E HIDRÁULICO.



CORTE CC
ESC: 1:50



CORTE AA
ESC: 1:50



CORTE BB
ESC: 1:50

QUADRO DE ABERTURAS - SEDE

JANELAS					QUANTIDADE	DESCRIÇÃO
LEGENDA	LARGURA (mm)	ALTURA (mm)	PERÍMETRO (mm)	ÁREA (mm²)		
J01	200	270	470	54	32	18 FOLHAS EMÓVELS, 2 FRASES BASCULANTE, METALICA E VIDRO
J02	230	170	400	16	16	16 FOLHAS EMÓVELS, 2 FRASES BASCULANTE, METALICA E VIDRO
J03	100	70	170	0	04	04 FOLHAS EMÓVELS, 2 FRASES BASCULANTE, METALICA E VIDRO
J04	100	70	170	0	04	04 FOLHAS EMÓVELS, 2 FRASES BASCULANTE, METALICA E VIDRO
J05	100	70	170	0	04	04 FOLHAS EMÓVELS, 2 FRASES BASCULANTE, METALICA E VIDRO
J06	100	70	170	0	04	04 FOLHAS EMÓVELS, 2 FRASES BASCULANTE, METALICA E VIDRO
J07	100	70	170	0	04	04 FOLHAS EMÓVELS, 2 FRASES BASCULANTE, METALICA E VIDRO
J08	100	70	170	0	04	04 FOLHAS EMÓVELS, 2 FRASES BASCULANTE, METALICA E VIDRO
J09	100	70	170	0	04	04 FOLHAS EMÓVELS, 2 FRASES BASCULANTE, METALICA E VIDRO
J10	100	70	170	0	04	04 FOLHAS EMÓVELS, 2 FRASES BASCULANTE, METALICA E VIDRO
J11	100	70	170	0	04	04 FOLHAS EMÓVELS, 2 FRASES BASCULANTE, METALICA E VIDRO
J12	100	70	170	0	04	04 FOLHAS EMÓVELS, 2 FRASES BASCULANTE, METALICA E VIDRO
J13	100	70	170	0	04	04 FOLHAS EMÓVELS, 2 FRASES BASCULANTE, METALICA E VIDRO
J14	100	70	170	0	04	04 FOLHAS EMÓVELS, 2 FRASES BASCULANTE, METALICA E VIDRO
J15	100	70	170	0	04	04 FOLHAS EMÓVELS, 2 FRASES BASCULANTE, METALICA E VIDRO
J16	100	70	170	0	04	04 FOLHAS EMÓVELS, 2 FRASES BASCULANTE, METALICA E VIDRO

PORTAS

P01	53	210	--	05	1 FOLHA DE ABIR, VENEZIANA METALICA
P02	203	210	--	07	1 FOLHA DE ABIR, PORTA DE MADEIRA PINHA
P03	53	210	--	01	1 FOLHA DE ABIR, PORTA DE MADEIRA PINHA
P04	60	210	--	02	1 FOLHA DE ABIR, PORTA DE MADEIRA PINHA
P05	60	210	--	02	1 FOLHA DE ABIR, PORTA DE MADEIRA DO TIPO HOLANDESA
P06	74	210	--	03	1 FOLHA DE ABIR, PORTA DE MADEIRA PINHA
P07	74	180	--	04	1 FOLHA DE ABIR, PORTA DE MADEIRA PINHA
P08	200	180	--	01	2 FOLHAS DE ABIR, PORTA DE MADEIRA PINHA
P09	53	210	--	03	1 FOLHA DE ABIR, PORTA DE MADEIRA PINHA
P10	140	210	--	01	2 FOLHAS DE ABIR, PORTA DE MADEIRA PINHA
P11	150	210	--	01	2 FOLHAS DE ABIR, PORTA DE MADEIRA PINHA
P12	85	210	--	01	2 FOLHAS DE ABIR, PORTA DE MADEIRA PINHA
P13	388	282	--	01	1 FOLHA DE ABIR, PORTA DE MADEIRA PINHA
P14	60	282	--	01	1 FOLHA DE ABIR, PORTA DE MADEIRA PINHA

QUADRO DE ABERTURAS - ANEXO

JANELAS					QUANTIDADE	DESCRIÇÃO
LEGENDA	LARGURA (mm)	ALTURA (mm)	PERÍMETRO (mm)	ÁREA (mm²)		
J01	300	120	420	36	04	04 FOLHAS EMÓVELS, 2 FRASES BASCULANTE, METALICA E VIDRO
J02	120	150	270	18	07	07 FOLHAS EMÓVELS, 2 FRASES BASCULANTE, METALICA E VIDRO
J03	100	150	250	15	02	02 FOLHAS EMÓVELS, 2 FRASES BASCULANTE, METALICA E VIDRO
J04	60	60	120	0	01	01 FOLHAS EMÓVELS, 2 FRASES BASCULANTE, METALICA E VIDRO
J05	130	100	230	13	01	01 FOLHAS EMÓVELS, 2 FRASES BASCULANTE, METALICA E VIDRO
J06	470	175	645	82	01	01 FOLHAS EMÓVELS, 2 FRASES BASCULANTE, METALICA E VIDRO
J07	478	175	653	84	01	01 FOLHAS EMÓVELS, 2 FRASES BASCULANTE, METALICA E VIDRO
J08	345	175	520	60	01	01 FOLHAS EMÓVELS, 2 FRASES BASCULANTE, METALICA E VIDRO
J09	337	175	512	59	01	01 FOLHAS EMÓVELS, 2 FRASES BASCULANTE, METALICA E VIDRO
J10	200	150	350	30	03	03 FOLHAS EMÓVELS, 2 FRASES BASCULANTE, METALICA E VIDRO
J11	150	150	300	22	01	01 FOLHAS EMÓVELS, 2 FRASES BASCULANTE, METALICA E VIDRO

PORTAS					QUANTIDADE	DESCRIÇÃO
LEGENDA	LARGURA (mm)	ALTURA (mm)	PERÍMETRO (mm)	ÁREA (mm²)		
P01	238	200	438	48	01	1 FOLHA DE ABIR, PORTA DE MADEIRA PINHA
P02	200	240	440	48	05	1 FOLHA DE ABIR, PORTA DE MADEIRA PINHA
P03	140	210	350	30	01	01 FOLHAS DE ABIR, PORTA DE MADEIRA PINHA
P04	155	210	365	32	01	01 FOLHAS DE ABIR, PORTA DE MADEIRA PINHA
P05	240	210	450	48	02	02 FOLHAS DE ABIR, PORTA DE MADEIRA PINHA
P06	75	210	285	16	03	1 FOLHA DE ABIR, PORTA DE MADEIRA PINHA
P07	60	210	270	12	03	1 FOLHA DE ABIR, PORTA DE MADEIRA PINHA
P08	75	210	285	16	02	1 FOLHA DE ABIR, PORTA DE MADEIRA PINHA
P09	60	210	270	12	02	1 FOLHA DE ABIR, PORTA DE MADEIRA PINHA
P10	60	210	270	12	01	1 FOLHA DE ABIR, PORTA DE MADEIRA PINHA
P11	90	210	300	18	01	1 FOLHA DE ABIR, PORTA DE MADEIRA PINHA
P12	85	210	295	18	01	1 FOLHA DE ABIR, PORTA DE MADEIRA PINHA
P13	388	282	670	108	01	1 FOLHA DE ABIR, PORTA DE MADEIRA PINHA
P14	60	282	342	17	01	1 FOLHA DE ABIR, PORTA DE MADEIRA PINHA

HISTÓRICO DE REVISÕES: R00

QUADRO DE REVISÕES

REVISÃO	DATA	MOTIVAÇÃO	SOLICITANTE	CONTEÚDO	AUTOR
R00	JAN/2022	Atualização contratual	SEPLAN	Levantamento Arquitetônico	Lucas Vargas GABRIEL

Observações:

As dimensões e metragem quadrada dos terrenos onde estão localizados os edifícios da AGENAB correspondem aos descritos nas certidões de matrícula dos imóveis.
O levantamento arquitetônico das edificações foi realizado entre os dias 09 e 18 de janeiro de 2022, pelo grupo de projetos da AGENAB.
Todos os dados e quantidades calculadas referem-se aos valores no momento do levantamento.
O levantamento da calçada corresponde a dados fornecidos pela Diretoria de Topografia da AGENAB no dia 21 de janeiro de 2022.

APROVAÇÃO DE PROJETO:

Os projetos referentes ao Processo SEI Nº _____ encontram-se dentro das normas e exigências da AGENAB, tendo sido elaborado por profissionais habilitados.

SECRETARIA EXECUTIVA DE PLANEJAMENTO E PROJETOS INSTITUCIONAIS

GERÊNCIA DE PROJETOS



RUA 18A, Nº 541, SETOR AEROPORTO, GOIÂNIA-GO, CEP: 74.070-000 | (62) 9996-9000

LEVANTAMENTO ARQUITETÔNICO

ENDEREÇO: RUA 18A, Nº 541, SETOR AEROPORTO, GOIÂNIA-GO, CEP: 74.070-000

PROPRIETÁRIO: AGENCIA GOIANA DE HABITAÇÃO - AGENAB
CNPJ: 01.274.240/0001-47

AUTOR DO PROJETO: LUCAS GABRIEL CORRÊA VARGAS | CAU: A81023-1

ARQUITETURA

CONTEÚDO: CORTES DA SEDE: AA, BB E CC.

ÁREA DO TERRENO: LOTE 15: 4.572,00m² LOTE 20E A: 787,69m²	DESENHO: Lucas Vargas e Tayane Barfim	ESCALA: 1:50	FOLHA: 04/06
ÁREA CONSTRUÍDA TOTAL: 2.094,54m²	PROGRAMA: AUTOCAD - 2016	DATA: JUN/2022	FORMATO: A0+

IMPORTANTE: ANTES DA EXECUÇÃO, VERIFICAR A COMPATIBILIDADE COM PROJETOS COMPLEMENTARES: EXECUTIVO, ESTRUTURAL, ELÉTRICO E HIDRÁULICO.



PORTAS					
P01	258	200	--	01	1 FOLHA DE ABRA. GRAC. METALICO
P02	200	240	--	06	1 FOLHA BACULANTE (GRAC. METALICO)
P03	140	210	--	01	02 FOLHA DE ABRA. PORTA DE CHAPA METALICA
P04	140	210	--	01	02 FOLHA DE ABRA. PORTA DE CHAPA METALICA E VORO
P05	240	210	--	02	06 FOLHA DE ABRA. 12, 20, 30 MOVIMENTO METALICA E VORO
P06	75	210	--	03	1 FOLHA DE ABRA. PORTA DE MADEIRA PINTADA
P07	80	210	--	01	1 FOLHA DE ABRA. PORTA DE MADEIRA PINTADA
P08	75	210	--	02	1 FOLHA DE ABRA. PORTA DE CHAPA METALICA
P09	80	210	--	02	1 FOLHA DE ABRA. PORTA DE CHAPA METALICA
P10	80	210	--	02	1 FOLHA DE ABRA. PORTA DE CHAPA METALICA
P11	90	210	--	01	1 FOLHA DE ABRA. PORTA DE CHAPA METALICA
P12	85	210	--	01	2 FOLHA DE ABRA. PORTA DE CHAPA METALICA (BOLADA - PROTETOR)
P13	388	282	--	01	1 FOLHA DE COBRES PORTA DE CHAPA METALICA

HISTÓRICO DE REVISÕES: R00

REVISÃO	DATA	MOTIVAÇÃO	SOLICITANTE	CONTEÚDO	AUTOR
000	JAN/2022	Atualização cadastral.	SECPLANH	Levantamento Arquitetônico	Lucas Vargas CAU 481023-1

Observações:

As dimensões e metragem quadrada dos terrenos onde estão localizados os edifícios da AGEHAB correspondem aos descritos nas certidões de matrícula dos imóveis.

O levantamento arquitetônico das edificações foi realizado entre os dias 05 a 18 de janeiro de 2022, pela equipe da Gerência de projetos da AGEHAB.

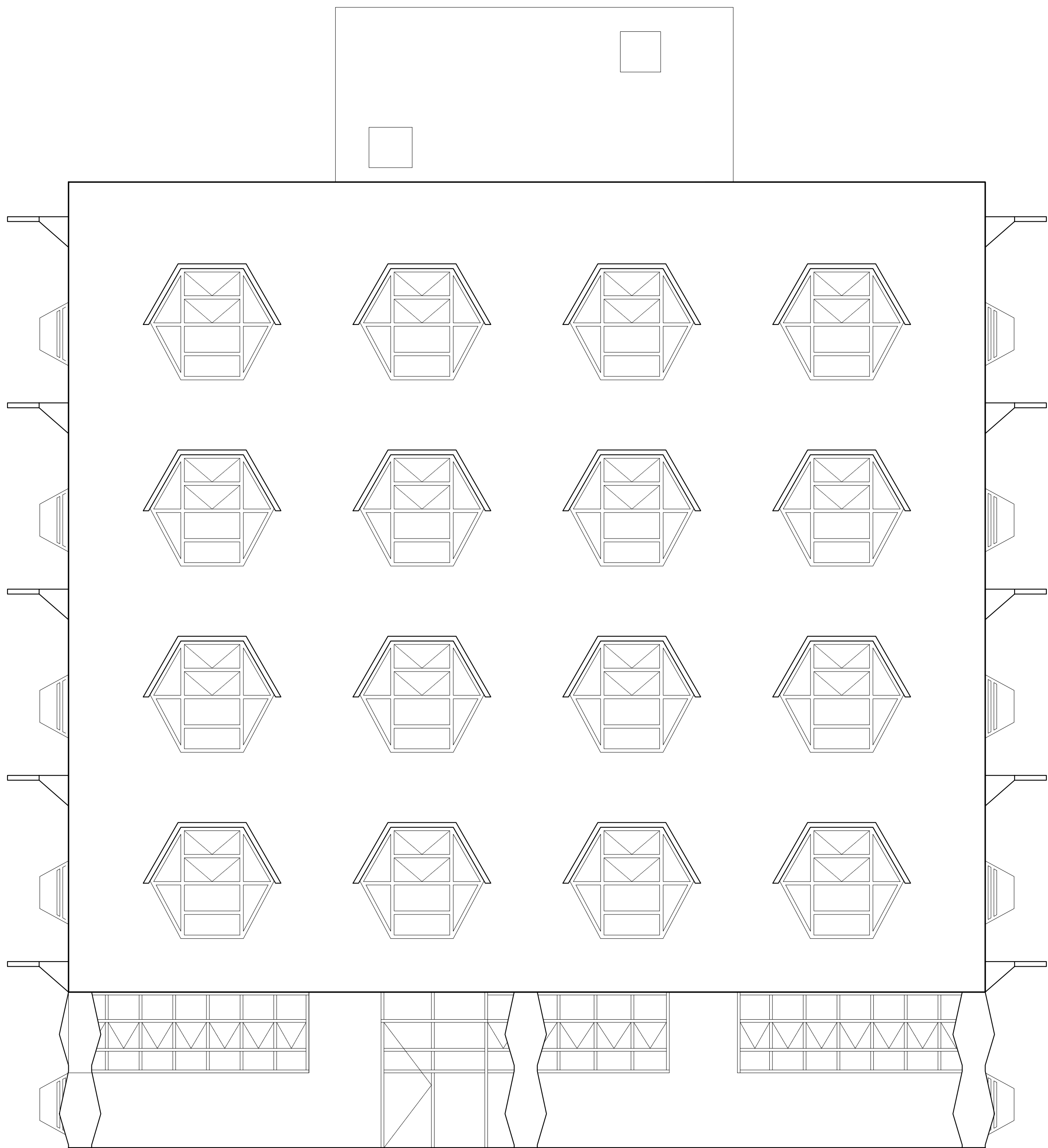
Todos os ângulos e quantitativos calculados referem-se aos valores exatos medidos no levantamento.

O levantamento da calçada corresponde ao dados fornecidos pela Gerência de Topografia da AGEHAB no dia 21 de janeiro de 2022.

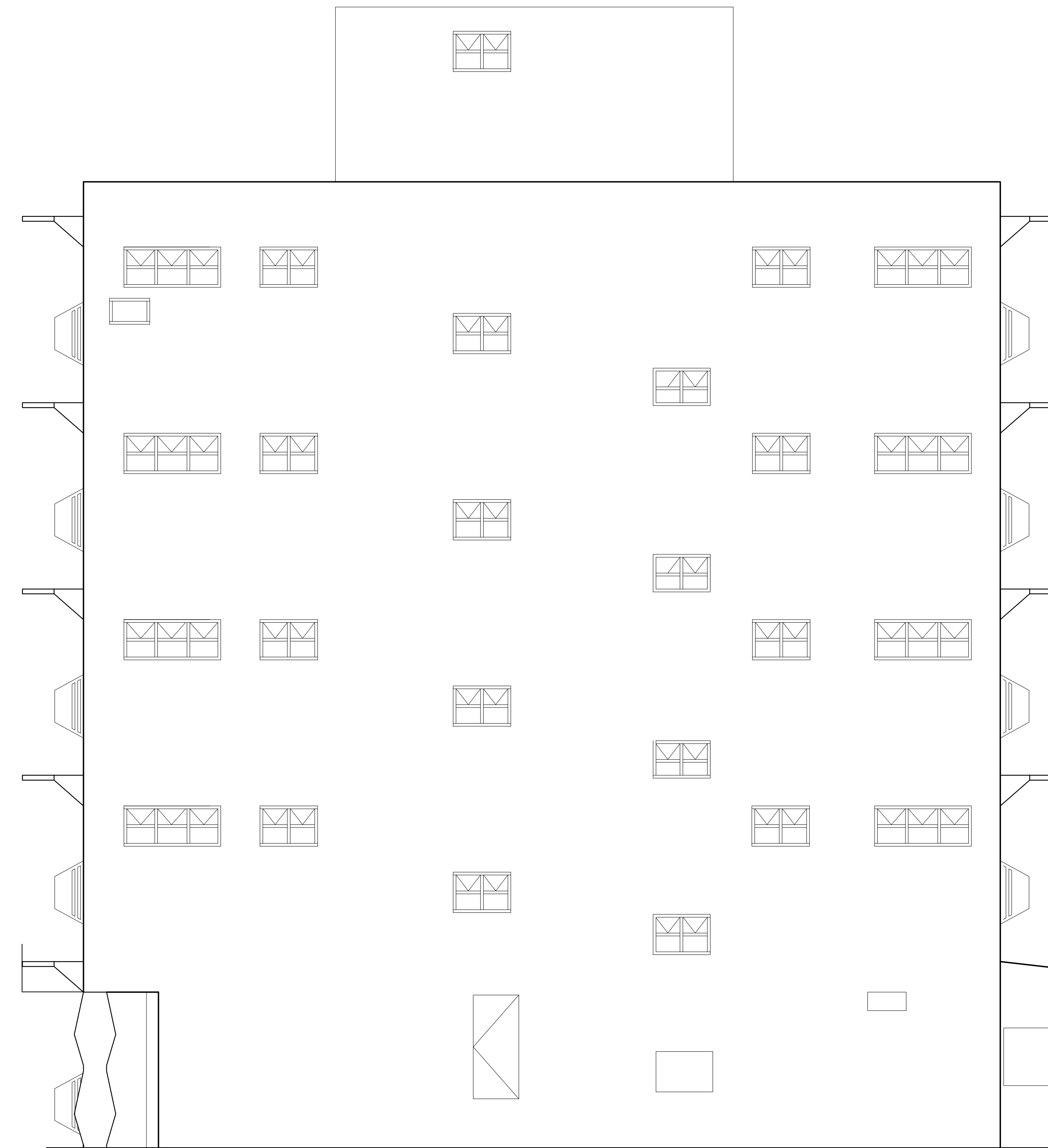
APROVAÇÃO DE PROJETO:	
Os projetos referentes ao Processo SEI Nº _____ encontraram-se dentro das normas e exigências da AGEHAB, tendo sido elaborado por profissionais habilitados.	
SECRETARIA EXECUTIVA DE PLANEJAMENTO E PROJETOS ARQUITETÔNICOS	COORDENADOR DE PROJETOS
<hr/>	
	
RUA 18A, N° 541, SETOR AEROPORTO, GOIÂNIA-GO. CEP: 74.079-000 (02) 3096-3000	
LEVANTAMENTO ARQUITETÔNICO	
ENDEREÇO: RUA 18A, N° 541, SETOR AEROPORTO, GOIÂNIA-GO. CEP: 74.070-060	
<hr/>	
PROPRIETÁRIO:	AGÊNCIA GOIANA DE HABITAÇÃO - AGEHAB CNPJ: 01.274.242/0001-47
<hr/>	
AUTOR DO PROJETO:	
LUCAS GABRIEL CORRÊA VARGAS CAU: A810223-1	

ARQUITETURA

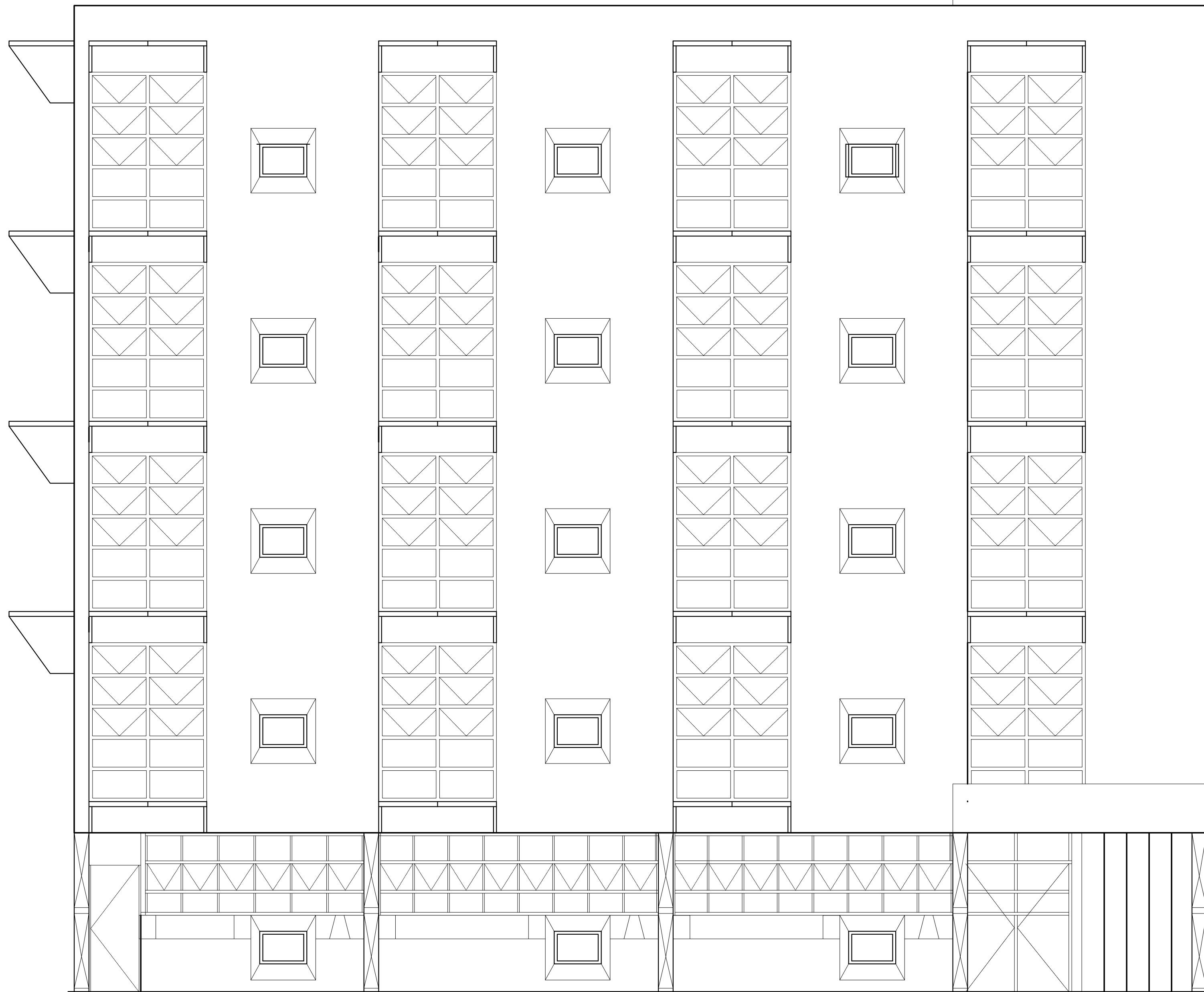
CONTEUDO: FACHADAS DO ANEXO: FRONTAL, LATERAIS, POSTERIOR. CORTES DOS ANEXO: DD, EE, FF E GG		
ÁREA DO TERRENO: LOTE 19 A 572,00m² LOTE 20E A: 787,60 m²	DESENHO: Lucas Vargas e Tayane Bonfim	ESCALA: 1:50 <div style="font-size: 2em; font-weight: bold; margin-top: 10px;">05/06</div>
ÁREA CONSTRUITA TOTAL: 2.094,54 m²	PROGRAMA: AUTOCAD - 2016	DATA: jun/2022 FORMATO: A0+
IMPORTANTE: ANEXO DA DEDICATÓRIA, VERIFICAR A COMPATIBILIDADE COM PROJETOS COMPLEMENTARES: DESENVOLVIMENTO, ELÉTRICO E HIDRÁULICO.		



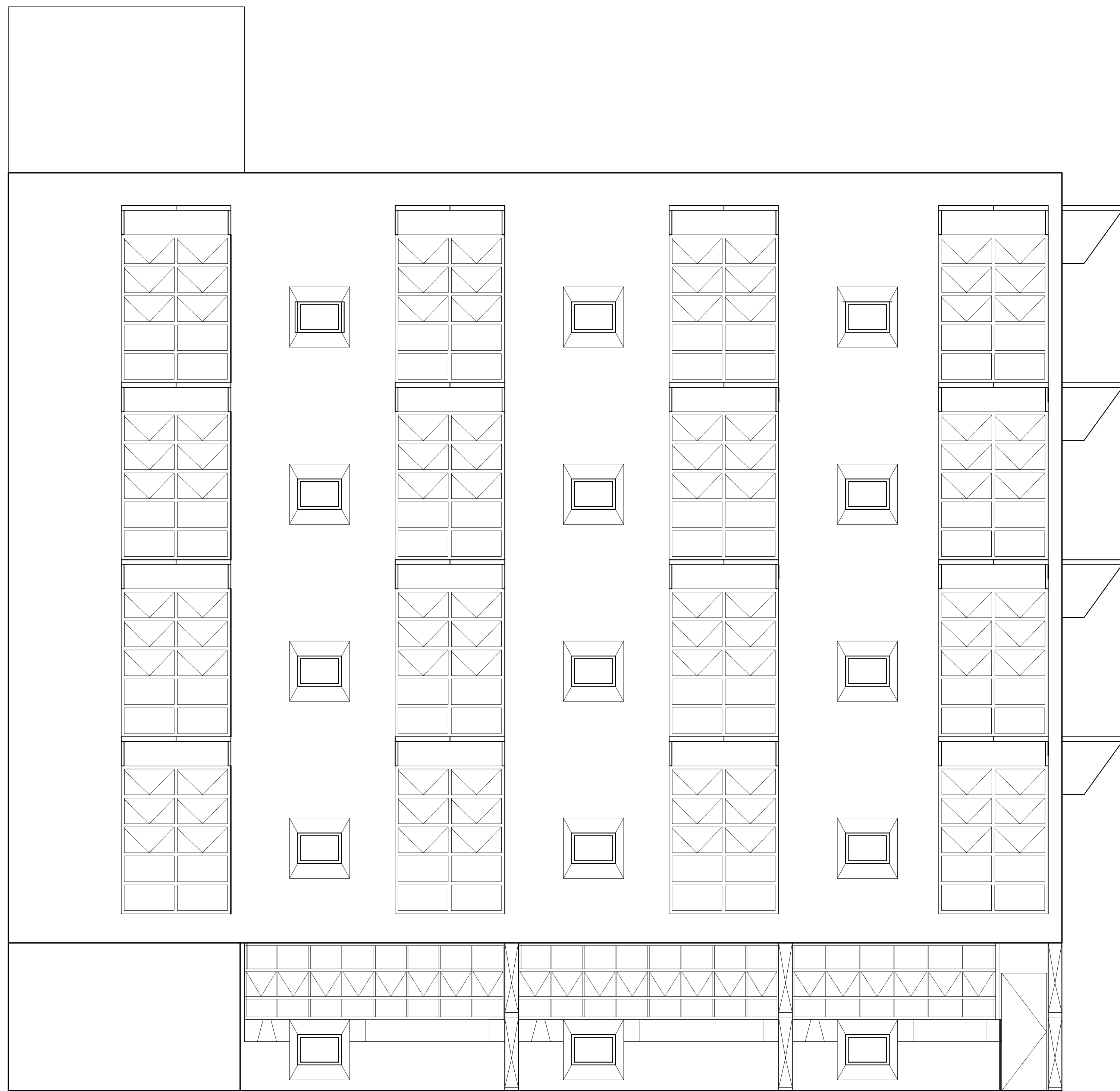
FACHADA LATERAL
ESC: 1:50



FACHADA LATERAL
ESC: 1:50



FACHADA FRONTAL
ESC: 1:50



FACHADA POSTERIOR
ESC: 1:50

QUADRO DE ABERTURAS - SEDE

LEGENDA	LARGURA (mm)	ALTURA (mm)	PERÍMETRO (mm)	QUANTIDADE	DESCRIÇÃO
J01	200	270	9	32	18 FOLHAS DE MÓVELS, 6 FRANG. BASCULANTE - METÁLICA E VÉRO
J02	220	170	40	16	16 FOLHAS DE MÓVELS, 2 FRANG. BASCULANTE - METÁLICA E VÉRO
J03	100	70	0	04	04 FOLHAS DE MÓVELS, 2 FRANG. BASCULANTE - METÁLICA E VÉRO
J04	100	70	75	04	04 FOLHAS DE MÓVELS, 2 FRANG. BASCULANTE - METÁLICA E VÉRO
J05	100	70	97	01	01 FOLHAS DE MÓVELS, 2 FRANG. BASCULANTE - METÁLICA E VÉRO
J06	100	70	125	01	01 FOLHAS DE MÓVELS, 2 FRANG. BASCULANTE - METÁLICA E VÉRO
J06E	100	70	138	01	01 FOLHAS DE MÓVELS, 2 FRANG. BASCULANTE - METÁLICA E VÉRO
J07	100	70	200	08	08 FOLHAS DE MÓVELS, 2 FRANG. BASCULANTE - METÁLICA E VÉRO
J08	138	70	200	08	08 FOLHAS DE MÓVELS, 2 FRANG. BASCULANTE - METÁLICA E VÉRO
J09	70	45	120	01	01 FOLHA DE MÓVELS, 2 FRANG. BASCULANTE - METÁLICA E VÉRO
J10	475	140	130	04	04 FOLHAS DE MÓVELS, 16 FRANG. BASCULANTE - METÁLICA E VÉRO
J11	370	140	130	02	02 FOLHAS DE MÓVELS, 12 FRANG. BASCULANTE - METÁLICA E VÉRO
J12	400	140	130	02	02 FOLHAS DE MÓVELS, 16 FRANG. BASCULANTE - METÁLICA E VÉRO
J12E	320	140	130	02	02 FOLHAS DE MÓVELS, 16 FRANG. BASCULANTE - METÁLICA E VÉRO
J13	61	30	63	01	01 FOLHA DE MÓVELS, 2 FRANG. BASCULANTE - METÁLICA E VÉRO
J14	67	30	68	01	01 FOLHA DE MÓVELS, 2 FRANG. BASCULANTE - METÁLICA E VÉRO
J15	100	100	168	02	02 FOLHAS DE MÓVELS, 2 FRANG. DE CORREIA - METÁLICA E VÉRO
J16	70	50	188	01	01 FOLHA DE MÓVELS, 2 FRANG. DE CORREIA - METÁLICA E VÉRO

PORTAS

P01	63	210	--	05	05 FOLHAS DE ABIR, VENEZIANA METÁLICA
P02	203	210	--	07	07 FOLHAS DE ABIR, PORTA DE MADEIRA PINTADA
P03	63	210	--	01	01 FOLHA DE ABIR, PORTA DE MADEIRA PINTADA
P04	60	210	--	02	02 FOLHAS DE ABIR, PORTA DE MADEIRA PINTADA
P05	60	210	--	02	02 FOLHAS DE ABIR, PORTA DE MADEIRA DO TIPO HOLANDESA
P06	74	210	--	03	03 FOLHAS DE ABIR, PORTA DE MADEIRA PINTADA
P07	74	180	--	04	04 FOLHAS DE ABIR, PORTA DE MADEIRA COM VIGAS DE VÉRO E GRANDE
P08	200	180	--	01	01 FOLHAS DE ABIR, PORTA DE MADEIRA COM VIGAS DE VÉRO E GRANDE
P09	63	210	--	03	03 FOLHAS DE ABIR, PORTA DE MADEIRA COM VIGAS DE VÉRO E GRANDE
P10	140	210	--	01	01 FOLHAS DE ABIR, PORTA DE MADEIRA COM VIGAS DE VÉRO E GRANDE
P11	100	210	--	01	01 FOLHAS DE ABIR, PORTA DE MADEIRA COM VIGAS DE VÉRO E GRANDE
P12	65	210	--	01	01 FOLHAS DE ABIR, PORTA DE MADEIRA COM VIGAS DE VÉRO E GRANDE
P13	388	282	--	01	01 FOLHAS DE ABIR, PORTA DE MADEIRA COM VIGAS DE VÉRO E GRANDE
P14	60	282	--	01	01 FOLHAS DE ABIR, PORTA DE MADEIRA COM VIGAS DE VÉRO E GRANDE

QUADRO DE ABERTURAS - ANEXO

LEGENDA	LARGURA (mm)	ALTURA (mm)	PERÍMETRO (mm)	QUANTIDADE	DESCRIÇÃO
J01	300	120	130	04	04 FOLHAS DE MÓVELS, 6 FRANG. BASCULANTE - METÁLICA E VÉRO
J02	120	150	160	07	07 FOLHAS DE MÓVELS, 2 FRANG. BASCULANTE - METÁLICA E VÉRO
J03	100	100	160	02	02 FOLHAS DE MÓVELS, 2 FRANG. BASCULANTE - METÁLICA E VÉRO
J04	60	60	160	01	01 FOLHAS DE MÓVELS, 2 FRANG. BASCULANTE - METÁLICA E VÉRO
J05	130	100	160	01	01 FOLHAS DE MÓVELS, 2 FRANG. BASCULANTE - METÁLICA E VÉRO
J06	470	175	257	01	01 FOLHAS DE MÓVELS, 2 FRANG. BASCULANTE - METÁLICA E VÉRO
J07	478	175	257	01	01 FOLHAS DE MÓVELS, 2 FRANG. BASCULANTE - METÁLICA E VÉRO
J08	345	175	257	01	01 FOLHAS DE MÓVELS, 2 FRANG. BASCULANTE - METÁLICA E VÉRO
J09	337	175	257	01	01 FOLHAS DE MÓVELS, 2 FRANG. BASCULANTE - METÁLICA E VÉRO
J10	200	100	110	03	03 FOLHAS DE MÓVELS, 2 FRANG. BASCULANTE - METÁLICA E VÉRO
J11	150	150	93	01	01 FOLHAS DE MÓVELS, 2 FRANG. BASCULANTE - METÁLICA E VÉRO

PORTAS

P01	238	200	--	01	01 FOLHA DE ABIR, PORTA DE MADEIRA PINTADA
P02	200	240	--	05	05 FOLHAS DE ABIR, PORTA DE MADEIRA PINTADA
P03	140	210	--	01	01 FOLHAS DE ABIR, PORTA DE MADEIRA PINTADA
P04	185	210	--	01	01 FOLHAS DE ABIR, PORTA DE MADEIRA PINTADA
P05	240	210	--	02	02 FOLHAS DE ABIR, PORTA DE MADEIRA PINTADA
P06	75	210	--	03	03 FOLHAS DE ABIR, PORTA DE MADEIRA PINTADA
P07	60	210	--	03	03 FOLHAS DE ABIR, PORTA DE MADEIRA PINTADA
P08	75	210	--	02	02 FOLHAS DE ABIR, PORTA DE MADEIRA PINTADA
P09	60	210	--	02	02 FOLHAS DE ABIR, PORTA DE MADEIRA PINTADA
P10	60	210	--	01	01 FOLHAS DE ABIR, PORTA DE MADEIRA PINTADA
P11	90	210	--	01	01 FOLHAS DE ABIR, PORTA DE MADEIRA PINTADA
P12	85	210	--	01	01 FOLHAS DE ABIR, PORTA DE MADEIRA PINTADA
P13	388	282	--	01	01 FOLHAS DE ABIR, PORTA DE MADEIRA PINTADA
P14	60	282	--	01	01 FOLHAS DE ABIR, PORTA DE MADEIRA PINTADA

HISTÓRICO DE REVISÕES: R00

QUADRO DE REVISÕES

REVISÃO	DATA	MOTIVAÇÃO	SOLICITANTE	CONTEÚDO	AUTOR
R00	JAN/2022	Atualização contábil	SECPLAN	Levantamento Arquitetônico	Lucas Vargas GALABRÉS-1

Observações:
As dimensões e metragem quadrada dos terrenos onde estão localizados os edifícios da AGEHAB correspondem aos descritos nas certidões de matrícula dos imóveis.
O levantamento arquitetônico das edificações foi realizado entre os dias 09 e 18 de janeiro de 2022, pela equipe da Gerência de projetos da AGEHAB.
Todos os dados e quantidades calculados referem-se aos valores atuais medidos no levantamento.
O levantamento da cidade corresponde aos dados fornecidos pela Gerência de Topografia da AGEHAB no dia 21 de janeiro de 2022.

APROVAÇÃO DE PROJETO:

Os projetos referentes ao Processo SEI Nº _____ encontram-se dentro das normas e exigências da AGEHAB, tendo sido elaborado por profissionais habilitados.

SECRETARIA EXECUTIVA DE PLANEJAMENTO E PROJETOS HABITACIONAIS

GERÊNCIA DE PROJETOS



RUA 18A, Nº 541, SETOR AEROPORTO, GOIÂNIA-GO. CEP: 74.070-060 | (62) 3096-3000

LEVANTAMENTO ARQUITETÔNICO

ENDEREÇO: RUA 18A, Nº 541, SETOR AEROPORTO, GOIÂNIA-GO. CEP: 74.070-060

PROPRIETÁRIO: _____
AGÊNCIA GOIANA DE HABITAÇÃO - AGEHAB
CNPJ: 01.274.240/0001-47

AUTOR DO PROJETO: _____
LUCAS GABRIEL CORRÊA VARGAS | CAU: AB1023-1

ARQUITETURA

CONTEÚDO: FACHADAS DA SEDE: FRONTAL, LATERAIS, POSTERIOR

ÁREA DO TERRENO: LOTES 15, 16, 17, 18, 19, 20, 21, 22, 23, 24, 25, 26, 27, 28, 29, 30, 31, 32, 33, 34, 35, 36, 37, 38, 39, 40, 41, 42, 43, 44, 45, 46, 47, 48, 49, 50, 51, 52, 53, 54, 55, 56, 57, 58, 59, 60, 61, 62, 63, 64, 65, 66, 67, 68, 69, 70, 71, 72, 73, 74, 75, 76, 77, 78, 79, 80, 81, 82, 83, 84, 85, 86, 87, 88, 89, 90, 91, 92, 93, 94, 95, 96, 97, 98, 99, 100, 101, 102, 103, 104, 105, 106, 107, 108, 109, 110, 111, 112, 113, 114, 115, 116, 117, 118, 119, 120, 121, 122, 123, 124, 125, 126, 127, 128, 129, 130, 131, 132, 133, 134, 135, 136, 137, 138, 139, 140, 141, 142, 143, 144, 145, 146, 147, 148, 149, 150, 151, 152, 153, 154, 155, 156, 157, 158, 159, 160, 161, 162, 163, 164, 165, 166, 167, 168, 169, 170, 171, 172, 173, 174, 175, 176, 177, 178, 179, 180, 181, 182, 183, 184, 185, 186, 187, 188, 189, 190, 191, 192, 193, 194, 195, 196, 197, 198, 199, 200, 201, 202, 203, 204, 205, 206, 207, 208, 209, 210, 211, 212, 213, 214, 215, 216, 217, 218, 219, 220, 221, 222, 223, 224, 225, 226, 227, 228, 229, 230, 231, 232, 233, 234, 235, 236, 237, 238, 239, 240, 241, 242, 243, 244, 245, 246, 247, 248, 249, 250, 251, 252, 253, 254, 255, 256, 257, 258, 259, 260, 261, 262, 263, 264, 265, 266, 267, 268, 269, 270, 271, 272, 273, 274, 275, 276, 277, 278, 279, 280, 281, 282, 283, 284, 285, 286, 287, 288, 289, 290, 291, 292, 293, 294, 295, 296, 297, 298, 299, 300, 301, 302, 303, 304, 305, 306, 307, 308, 309, 310, 311, 312, 313, 314, 315, 316, 317, 318, 319, 320, 321, 322, 323, 324, 325, 326, 327, 328, 329, 330, 331, 332, 333, 334, 335, 336, 337, 338, 339, 340, 341, 342, 343, 344, 345, 346, 347, 348, 349, 350, 351, 352, 353, 354, 355, 356, 357, 358, 359, 360, 361, 362, 363, 364, 365, 366, 367, 368, 369, 370, 371, 372, 373, 374, 375, 376, 377, 378, 379, 380, 381, 382, 383, 384, 385, 386, 387, 388, 389, 390, 391, 392, 393, 394, 395, 396, 397, 398, 399, 400, 401, 402, 403, 404, 405, 406, 407, 408, 409, 410, 411, 412, 413, 414, 415, 416, 417, 418, 419, 420, 421, 422, 423, 424, 425, 426, 427, 428, 429, 430, 431, 432, 433, 434, 435, 436, 437, 438, 439, 440, 441, 442, 443, 444, 445, 446, 447, 448, 449, 450, 451, 452, 453, 454, 455, 456, 457, 458, 459, 460, 461, 462, 463, 464, 465, 466, 467, 468, 469, 470, 471, 472, 473, 474, 475, 476, 477, 478, 479, 480, 481, 482, 483, 484, 485, 486, 487, 488, 489, 490, 491, 492, 493, 494, 495, 496, 497, 498, 499, 500, 501, 502, 503, 504, 505, 506, 507, 508, 509, 510, 511, 512, 513, 514, 515, 516, 517, 518, 519, 520, 521, 522, 523, 524, 525, 526, 527, 528, 529, 530, 531, 532, 533, 534, 535, 536, 537, 538, 539, 540, 541, 542, 543, 544, 545, 546, 547, 548, 549, 550, 551, 552, 553, 554, 555, 556, 557, 558, 559, 560, 561, 562, 563, 564, 565, 566, 567, 568, 569, 570, 571, 572, 573, 574, 575, 576, 577, 578, 579, 580, 581, 582, 583, 584, 585, 586, 587, 588, 589, 590, 591, 592, 593, 594, 595, 596, 597, 598, 599, 600, 601, 602, 603, 604, 605, 606, 607, 608, 609, 610, 611, 612, 613, 614, 615, 616, 617, 618, 619, 620, 621, 622, 623, 624, 625, 626, 627, 628, 629, 630, 631, 632, 633, 634, 635, 636, 637, 638, 639, 640, 641, 642, 643, 644, 645, 646, 647, 648, 649, 650, 651, 652, 653, 654, 655, 656, 657, 658, 659, 660, 661, 662, 663, 664, 665, 666, 667, 668, 669, 670, 671, 672, 673, 674, 675, 676, 677, 678, 679, 680, 681, 682, 683, 684, 685, 686, 687, 688, 689, 690, 691, 692, 693, 694, 695, 696, 697, 698, 699, 700, 701, 702, 703, 704, 705, 706, 707, 708, 709, 710, 711, 712, 713, 714, 715, 716, 717, 718, 719, 720, 721, 722, 723, 724, 725, 726, 727, 728, 729, 730, 731, 732, 733, 734, 735, 736, 737, 738, 739, 740, 741, 742, 743, 744, 745, 746, 747, 748, 749, 750, 751, 752, 753, 754, 755, 756, 757, 758, 759, 760, 761, 762, 763, 764, 765, 766, 767, 768, 769, 770, 771, 772, 773, 774, 775, 776, 777, 778, 779, 780, 781, 782, 783, 784, 785, 786, 787, 788, 789, 790, 791, 792, 793, 794, 795, 796, 797, 798, 799, 800, 801, 802, 803, 804, 805, 806, 807, 808, 809, 810, 811, 812, 813, 814, 815, 816, 817, 818, 819, 820, 821, 822, 823, 824, 825, 826, 827, 828, 829, 830, 831, 832, 833, 834, 835, 836, 837, 838, 839, 840, 841, 842, 843, 844, 845, 846, 847, 848, 849, 850, 851, 852, 853, 854, 855, 856, 857, 858, 859, 860, 861, 862, 863, 864, 865, 866, 867, 868, 869, 870, 871, 872, 873, 874, 875, 876, 877, 878, 879, 880, 881, 882, 883, 884, 885, 886, 887, 888, 889, 890, 891, 892, 893, 894, 895, 896, 897, 898, 899, 900, 901, 902, 903, 904, 905, 906, 907, 908, 909, 910, 911, 912, 913, 914, 915, 916, 917, 918, 919, 920, 921, 922, 923, 924, 925, 926, 927, 928, 929, 930, 931, 932, 933, 934, 935, 936, 937, 938, 939, 940, 941, 942, 943, 944, 945, 946, 947, 948, 949, 950, 951, 952, 953, 954, 955, 956, 957, 958, 959, 960, 961, 962, 963, 964, 965, 966, 967, 968, 969, 970, 971, 972, 973, 974, 975, 976, 977, 978, 979, 980, 981, 982, 983, 984, 985, 986, 987, 988, 989, 990, 991, 992, 993, 994, 995, 996, 997, 998, 999, 1000	DESENHO: Lucas Vargas e Tayane Barfim	ESCALA: 1:50	FOLHA: 06/06
ÁREA CONSTRUIDA TOTAL: 2.014,54 m²	PROGRAMA: AUTOCAD - 2016	DATA: JAN/2022	FORMATO: A4+

IMPORTANTE: ANTES DA EXECUÇÃO, VERIFICAR A COMPATIBILIDADE COM PROJETOS COMPLEMENTARES: EXECUTIVO, ESTRUTURAL, ELÉTRICO E HIDRÁULICO.



RRT 11593131



Verificar Autenticidade

1. RESPONSÁVEL TÉCNICO

Nome Civil/Social: Lucas Gabriel Corrêa Vargas
Título Profissional: Arquiteto(a) e Urbanista

CPF: 007.XXX.XXX-94
Nº do Registro: 000A810231

1.1 Empresa Contratada

Razão Social: AGÊNCIA GOIANA DE HABITAÇÃO S/A

CNPJ: 01.XXX.XXX/0001-47
Nº Registro: PJ3930

2. DETALHES DO RRT

Nº do RRT: SI11593131I00CT001
Data de Cadastro: 21/01/2022
Data de Registro: 04/02/2022
Tipologia: Público

Modalidade: RRT SIMPLES
Forma de Registro: INICIAL
Forma de Participação: INDIVIDUAL

2.1 Valor do RRT

Valor do RRT: R\$108,69

Pago em: 03/02/2022

3. DADOS DO SERVIÇO/CONTRATANTE

3.1 Serviço 001

Contratante: Agência Goiana de Habitação S/A - AGEHAB
Tipo: Órgão Público
Valor do Serviço/Honorários: R\$0,00

CPF/CNPJ: 01.XXX.XXX/0001-47
Data de Início: 21/01/2022
Data de Previsão de Término:
30/12/2022

3.1.1 Dados da Obra/Serviço Técnico

CEP: 74070060	Nº: 541	
Logradouro: 18 A	Complemento:	
Bairro: SETOR AEROPORTO	Cidade: GOIÂNIA	
UF: GO	Longitude:	Latitude:

3.1.2 Descrição da Obra/Serviço Técnico

Levantamento Arquitetônico do Edifício da Sede da Agência Goiana de Habitação e anexos.

3.1.3 Declaração de Acessibilidade

Declaro o atendimento às regras de acessibilidade previstas em legislação e em normas técnicas pertinentes para as edificações abertas ao público, de uso público ou privativas de uso coletivo, conforme § 1º do art. 56 da Lei nº 13146, de 06 de julho de 2015.

3.1.4 Dados da Atividade Técnica

Grupo: PROJETO
Atividade: 1.1.1 - Levantamento arquitetônico

Quantidade: 2094.54
Unidade: metro quadrado

**CAU/BR**Conselho de Arquitetura
e Urbanismo do Brasil

Registro de Responsabilidade Técnica - RRT

RRT 11593131**Verificar Autenticidade**

4. RRT VINCULADO POR FORMA DE REGISTRO

Nº do RRT	Contratante	Forma de Registro	Data de Registro
SI11593131I00CT001	Agência Goiana de Habitação S/A - AGEHAB	INICIAL	21/01/2022

5. DECLARAÇÃO DE VERACIDADE

Declaro para os devidos fins de direitos e obrigações, sob as penas previstas na legislação vigente, que as informações cadastradas neste RRT são verdadeiras e de minha responsabilidade técnica e civil.

6. ASSINATURA ELETRÔNICA

Documento assinado eletronicamente por meio do SICCAU do arquiteto(a) e urbanista Lucas Gabriel Corrêa Vargas, registro CAU nº 000A810231, na data e hora: 21/01/2022 09:31:41, com o uso de login e de senha. O **CPF/CNPJ** está oculto visando proteger os direitos fundamentais de liberdade, privacidade e o livre desenvolvimento da personalidade da pessoa natural (**LGPD**)

A autenticidade deste RRT pode ser verificada em: <https://siccau.cau.br.gov.br/app/view/sight/externo?form=Servicos>, ou via QRCode.

RELAÇÃO DE SERVIÇOS

LOCAL: SEDE DA AGEHAB

DATA: 16/03/2022

DESCRIÇÃO DOS SERVIÇOS	UNID.	QUANT.
INST. ELÉT./TELEFÔNICA/CABEAMENTO ESTRUTURADO		
INSTALAÇÕES ELÉTRICAS		
INSTALAÇÃO		
PONTO DE ILUMINAÇÃO RESIDENCIAL INCLUINDO INTERRUPTOR SIMPLES, CAIXA ELÉTRICA, ELETRODUTO, CABO, RASGO, QUEBRA E CHUMBAMENTO (EXCLUINDO LUMINÁRIA E LÂMPADA). AF_01/2016	UN	256
LUMINÁRIA DE SOBREPOR COM REFLETOR DE ALUMÍNIO E ALETAS 2X28W	un	256
LÂMPADA TUBULAR LED DE 18/20 W, BASE G13 - FORNECIMENTO E INSTALAÇÃO. AF_02/2020_P	UN	512
PONTO DE TOMADA RESIDENCIAL INCLUINDO TOMADA (2 MÓDULOS) 10A/250V, CAIXA ELÉTRICA, ELETRODUTO, CABO, RASGO, QUEBRA E CHUMBAMENTO. AF_01/2016	UN	240
DISJUNTOR MONOPOLAR DE 10 A 32-A	Un	32
DISJUNTOR TRIPOLAR 40 A 50A	Un	8
DISJUNTOR TRIPOLAR DE 125-A	Un	1
QUADRO DE DISTRIBUIÇÃO DE ENERGIA EM CHAPA DE AÇO GALVANIZADO, DE EMBUTIR, COM BARRAMENTO TRIFÁSICO, PARA 24 DISJUNTORES DIN 100A - FORNECIMENTO E INSTALAÇÃO. AF_10/2020	UN	4
QUADRO DE DISTRIBUIÇÃO DE ENERGIA EM CHAPA DE AÇO GALVANIZADO, DE EMBUTIR, COM BARRAMENTO TRIFÁSICO, PARA 30 DISJUNTORES DIN 150A - FORNECIMENTO E INSTALAÇÃO. AF_10/2020	UN	1
CABO DE COBRE FLEXÍVEL ISOLADO, 16 MM², ANTI-CHAMA 0,6/1,0 KV, PARA DISTRIBUIÇÃO - FORNECIMENTO E INSTALAÇÃO. AF_12/2015	M	240
ELETROCALHA CH.Aº PRE ZN. FOGO "C" C/ABAS 50X50 MM S/TAMPA	M	320
TAMPA DE ENCAIXE PARA ELETROCALHA DE 50 X 50 MM	M	320
CURVA DE INVERSAO PARA ELETROCALHA 50 X 50 MM	Un	10
SUPORTE PARA ELETROCALHA LISA OU PERFURADA EM AÇO GALVANIZADO, LARGURA 200 OU 400 MM E ALTURA 50 MM, ESPAÇADO A CADA 1,5 M, EM PERFILADO DE SEÇÃO 38X76 MM, POR METRO DE ELETRECOLHA FIXADA. AF_07/2017	M	214
CABEAMENTO ESTRUTURADO		0
INSTALAÇÃO		0
TOMADA LOGICA RJ-45 TIPO KEYSTONE JACK, CAT. 6	Un	256
CABO UTP-4P, CAT. 6 , 24 AWG	M	3840
PATCH CORD COMPRIMENTO DE 1,50 M - CAT.6	un	256
PATCH CORD COMPRIMENTO DE 2,50 M - CAT.6	Un	256
CONDULETE DE ALUMÍNIO, TIPO B, PARA ELETRODUTO DE AÇO GALVANIZADO DN 25 MM (1"), APARENTE - FORNECIMENTO E INSTALAÇÃO. AF_11/2016_P	UN	128
TAMPA CEGA PARA CONDULETE METÁLICO	Un	128
ELETRODUTO EM AÇO GALVANIZADO A FOGO DIÂMETRO 1" - PESADO	M	384
CURVA 90 GRAUS AÇO ZINCADO DIÂMETRO 1"	Un	120
SAIDA HORIZONTAL PARA ELETRODUTO D=1"	Un	120
ELETROCALHA CH.Aº PRE ZN. FOGO "C" C/ABAS 50X50 MM S/TAMPA	M	320
TAMPA DE ENCAIXE PARA ELETROCALHA DE 50 X 50 MM	M	320
CURVA DE INVERSAO PARA ELETROCALHA 50 X 50 MM	Un	10
SUPORTE PARA ELETROCALHA LISA OU PERFURADA EM AÇO GALVANIZADO, LARGURA 200 OU 400 MM E ALTURA 50 MM, ESPAÇADO A CADA 1,5 M, EM PERFILADO DE SEÇÃO 38X76 MM, POR METRO DE ELETRECOLHA FIXADA. AF_07/2017	M	214
RACK FECHADO DE PISO COM PORTA EM ACRÍLICO - 36 U'S	un	1
RACK FECHADO DE PISO COM PORTA EM ACRÍLICO - 24 U'S	un	4
Fornecimento e instalação de Switch 24 portas Gerenciável POE 10/100 /1000 + 4SFP	un	12
PATCH PANEL PADRÃO 19" CAT. 6, COM 24 PORTAS	Un	12